

این درس پنجم از آموزش برنامه معروف و خوش دست Dreamweaver MX 2004 است

اگر قسمتهای قبلی را مطالعه نفرمودید ابتدا آنها را از لینک های زیر دریافت کرده و آن را بدقت مطالعه کنید زیرا درک توضیحات این قسمت مستقیماً به مطالب قسمتهای قبلی مربوط است در ضمن این جلسه قسمت آخر سطح مقدماتی است و از جلسه بعد سطح متوسطه آغاز می شود

<http://pcseven.com/b1/dreamweaver-part1.zip>

<http://pcseven.com/b1/dreamweaver-part2.zip>

<http://pcseven.com/b1/dreamweaver-part3.zip>

<http://pcseven.com/b1/dreamweaver-part4.zip>

مبحث این جلسه ما طراحی صفحات وب با استفاده از فریم ها هست

فریم ها میتوانند طرح هایی که از ایستایی های کلی ظاهری در سایت استفاده می کنند را بسازند منتها کار با فریم ها تا حدودی پیچیده است و اگر در کار با فریم ها دقت لازم به عمل نیآورید کارتان دارای باگهایی خواهد شد که کل سایتتان را تحت تاثیر قرار خواهد داد در این جا یک نکته را ذکر کنم که شخصا بنده برای کار با فریم ها از برنامه فرونت پیج استفاده می کنم زیرا طراحی فریم در فرونت پیج ساده تر از دریم ویور است که نتیجه کار هم تفاوتی با هم ندارد اما این جا بحث ما چگونگی ایجاد فریم در دریم ویور است پس با ما همراه باشید

## فریم در دریم ویور

هر صفحه ای که با فریم طراحی شده باشد حداقل از ۳ فایل HTML مجزا تشکیل شده است فایل اصلی که چیدمان کل فریمها را نگهداری می کند و برای هر فریم هم یک فایل HTML که در هر فریم قرار میگیرد بدیهی است هر چه تعداد فریمها بیشتر باشد تعداد فایلهای HTML هم بیشتر خواهد بود

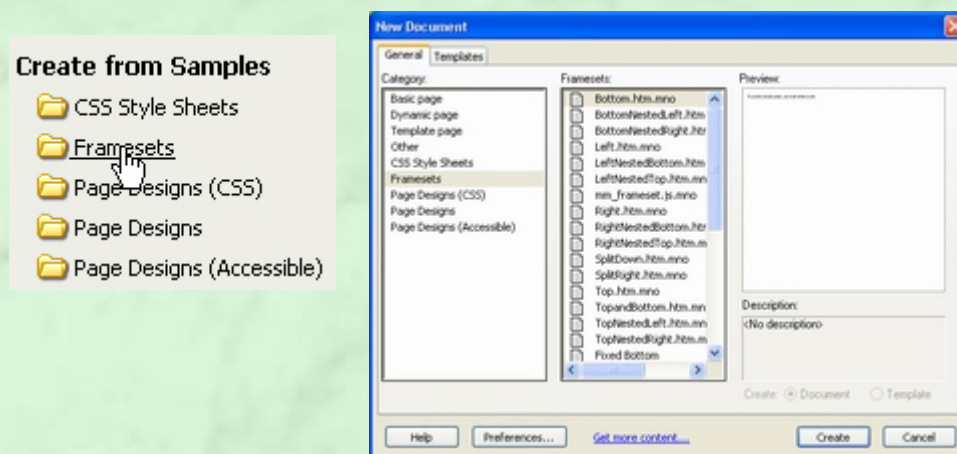
این نکته را هم بیادداشته باشید در طرحهایتان نباید از فریم های زیاد استفاده کنید مگر برای قرار دادن تبلیغات و یا لوگوی خودتان منتها مطالب اصلی تان نباید در چندین فریم قرار گیرد

## شروع کار

برای کار ابتدا به هر تعداد فریم که مایلید یک صفحه طراحی کنید و آنها را ذخیره کنید منتها لینک را بگذارید در هنگام تلفیق فریم ها بدهیم برای ایجاد فایل جدیدی بر مبنای فریمها ۳ روش در اختیار تان است

### روش اول ایجاد فریم

در این روش شما در صفحه اول انتخاب نوع فایل جدید از قسمت سمت راست (Create from samples) گزینه framesets را انتخاب کرده و از انواع پیش فرض فریم که پنجره بعد ظاهر می شود یکی را انتخاب کنید

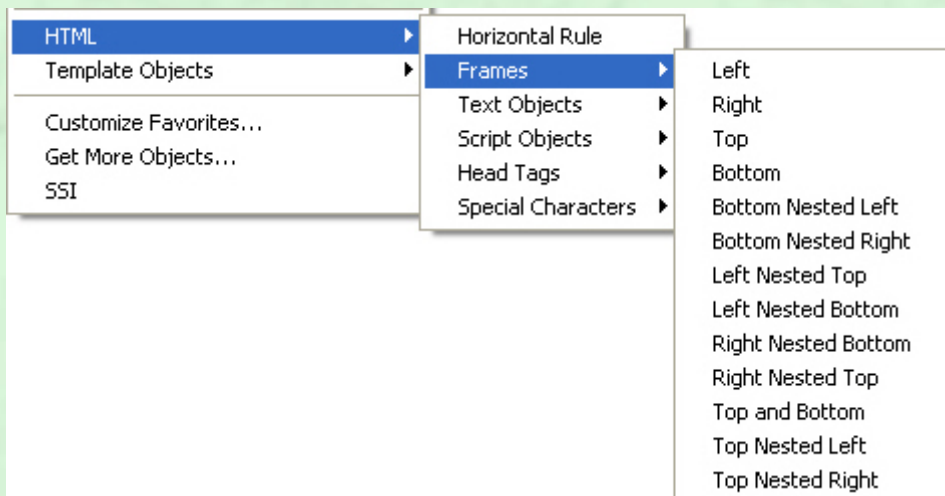


البته با این پنجره از صفحه اصلی و از طریق گزینه New از منوی File نیز در دسترستان است که در آنجا هم باید گزینه Framesets را انتخاب کنید

## روش دوم ایجاد فریم

در روش دوم شما ابتدا یک صفحه جدید HTML باز کنید و مسیر زیر را طی کنید

انتخاب یک نوع فریم **Insert** → **HTML** → **Framesets**



## روش سوم ایجاد فریم

اما روش سوم که توصیه میکنم شما هم از همین طریق به ایجاد فریمتان بپردازید به این صورت است که در صفحه اصلی به منوی **Modify** رفته و از زیر منوی **Framesets** یکی از ۴ گزینه های آخر آن را که مایلید انتخاب کنید.



گزینه های **Split Frame Left** و **Right** فریمی در سمت چپ و راست ایجاد میکند

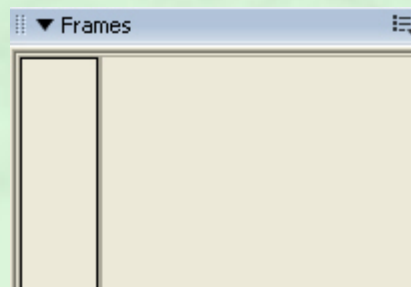
و گزینه های **Split Frame Up** و **Down** فریمی در بالا یا پائین صفحه تان ایجاد میکند

اگر قصد دارید بیشتر از ۲ فریم داشته باشید ابتدا در فریم دلخواهتان نشانگر ماوس را قرار دهید و باز همین مسیر را طی کنید که در این صورت فریم جدید در همان فریمتان ایجاد می شود

پس از تقسیمات میتوانید ماوس را بر روی کادر فریم ها برده و آن را جابجا کنید تا اندازه فریم ها مطابق میلتان شود

## فعال کردن پانل فریم

قبل از هر عملی شما بهتر است پانل فریم را فعال کنید تا راحتتر بتوانید کار کنید برای فعال کردن این پانل گزینه **Frames** را از منوی **Window** انتخاب کنید و یا از کلیدهای ترکیبی **Shift+F2** استفاده کنید



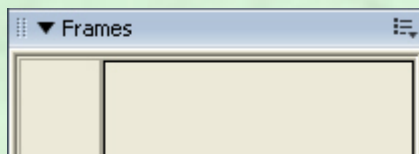
در این پانل طرح اولیه فریمتان را می بینید که از این پانل برای انتخاب فریم ها بکار می رود

## نحوه انتخاب یک فریم

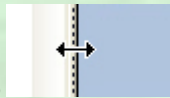
در هنگام کار با فریمها یکی از اصول انتخاب آن فریم است شما قبل از هر کاری باید آن فریم را انتخاب کنید در دریم ویور ۲ روش برای انتخاب فریمها وجود دارد

روش اول و ساده ترین روش این است که در پانل فریمها که در مرحله قبل آن را فعال کردیم بر روی فریم مورد نظر کلیک کنیم تا همانطور که در شکل بالا می بینید کادر فریم به رنگ مشکی درآید

و اگر بخواهیم کل فریمها را انتخاب کنیم باید در همین پانل بر روی کادر کل کلیک کنیم



اگر خوب به شکل دقت کنید مرز فریم در بال و گوشه ها ۲ کادر است کادر اول مربوط به کل فریمها و کادردوم مربوط به فریم داخل آن است انتخاب تک فریم و کل فریم را تمرین کنید تا برایتان عادی شود

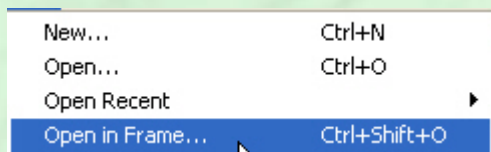


اما روش دوم انتخاب یک فریم از داخل صفحه است بطوری که اگر شما ماوس را به مرز دو فریم نزدیک کنید شکل کرسر ماوس بصورت دوسره تبدیل می شود در این حالت کلیک کردن نقطه چینی دور فریم ایجاد میکند که به معنای انتخاب آن فریم است بدیهی است علامت انتخاب کل فریمها قرار گرفتن نقطه چین در کل صفحه و گرداگرد تمام فریمها است

### قرار دادن صفحه ای در فریم

خب حالا که ما چهار چوب اولیه فریم ها را ایجاد کردیم و با نحوه انتخاب فریم هم آشنا شدیم نوبت آن است که صفحات را داخل هر فریم جاسازی کنیم

برای این منظور نشانگر ماوس را داخل فریم مورد نظر قرار داده و از منوی **File** گزینه **Open in Frame...** را انتخاب کنید



فایلهای **HTML** ی را که قبلا گفته بودم طراحی و ذخیره کنید را باید در این قسمت به برنامه معرفی کنید تا در آن فریمها قرار گیرد به همین ترتیب ما کل فریمها را تکمیل می کنیم

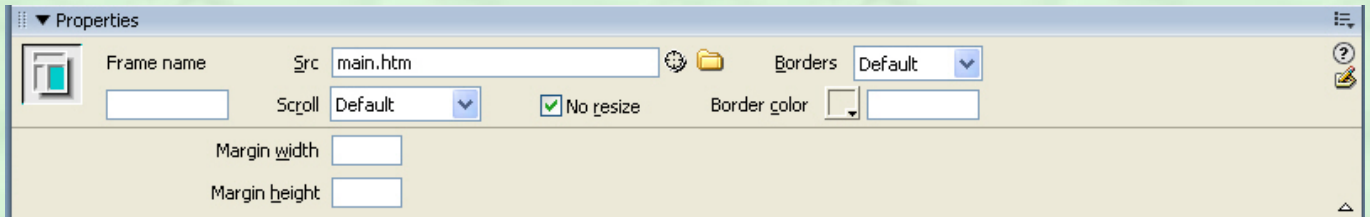
نکته : برای طراحی صفحه ای که بناست در یک فریم قرار گیرد دقت کنید کادر اصلی صفحه را بر اساس درصد تعریف کنید تا در فریمتان اسکرول افقی نداشته باشید چون اسکرول افقی از جذابیت فریم قطعاً خواهد کاست.

نکته ۲ : برای راحتی کار سعی کنید فایلهای **HTML** هر فریم را با نامهایی ذخیره کنید تا براحتی قادر به تشخیص باشید که هر فایل مربوط به کدام فریم است

نکته ۳ : تمام فایلهای فریمها را حتما در یک فولدر مجزا ذخیره کنید چون دریم ویور دائما از شما خواهد خواست تا آنها را ذخیره کنید

## گزینه های فریم ها

اگر در پانل فریم ها فریمی را انتخاب کنید این گزینه ها را در پانل گزینه ها خواهید دید



در این پانل کادر **Frame name** به مبحث **CSS** و زبانهای اسکریپتی مربوط است و به نام فریم اشاره دارد

کادر **Src** به نام و آدرس فایل که در فریم قرار داده اید اشاره می کند

در کادر **Scroll** سه گزینه وجود دارد که برای نوار پیمایش (**scroll**) در فریم بکار می رود گزینه **Yes** همیشه از اسکروول در فریم استفاده می کند با گزینه **NO** فریم هیچ گاه از نوار پیمایش استفاده نخواهد کرد و گزینه **Auto** و **Default** یکی هستند و هرگاه که لازم باشد (زمانی که مطالب از صفحه بیشتر باشد) فریم از اسکروول استفاده خواهد کرد در غیر این صورت خیر

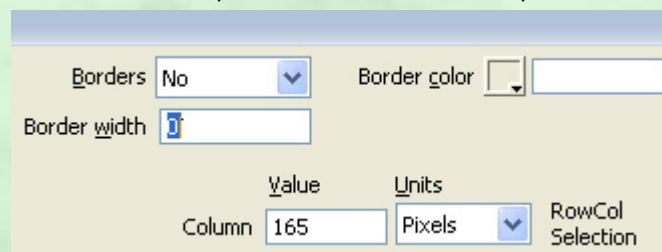
اما گزینه **No resize** مهمی است اگر شما این گزینه را تیک نزنید بازدید کنندگان هم میتوانند در مرورگر با ماوس فریمها را جابجا کنند که این مطلب امکان بهم ریختگی در طرح شما را افزایش خواهد داد پس توصیه اکید می کنم این گزینه را تیک بزینید تا تغییر کادر فریم ممکن نباشد

گزینه های **border color** و **border** مربوط به کادر دور فریم ها می شود در حالت عادی کادری قرار ندارد اما میتوان آن را فعال کرده و رنگی هم به آن اختصاص داد

دو گزینه زیری **Margin width** و **height** مربوط به خط جدا کننده مابین فریم میشود اگر این کادر خالی باشد هیچ خطی وجود نخواهد داشت اما میتوان با تایپ یک عدد در این کادرها آن را به نمایش گذاشت عددها بر حسب پیکسل خواهند بود

## گزینه های فریم های کل

گفتیم چگونه میتوان کل فریمها را از طریق پانل فریم انتخاب کرد با انتخاب کل فریم ها گزینه های زیر در پانل گزینه ها ظاهر می شود



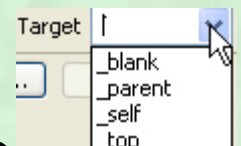
هر چند گزینه خاصی برای توضیح نیست منتها توسط ۳ گزینه بالا شما می توانید برای فریمهایتان کادر قرار داده ضخامت و رنگ آن را هم تعیین کنید

گزینه پائین هم برای تعیین مقیاس فریم است این مقیاس میتواند قاطع (به پیکسل) و یا درصدی و یا نسبی تعیین شود

لینک در فریم ها

مطمئنا اگر لینک ما در یک فریم کوچک باز شود قطعا ناخوشایند خواهد بود برای این منظور ما باید بتوانیم مقصد لینکهای خود را در فریم اصلی تعیین کنیم

قبلا در هنگام بحث لینک تعدادی از گزینه های **Target** را توضیح دادیم و مابقی را به مبحث خودش واگذار کردیم و اکنون وقت آن است تا آن را توضیح دهیم



همانطور که می بینید این ۴ گزینه در قسمت **target** نمایان می شود گزینه اول را توضیح دادیم گزینه دوم باعث می

شود لینک در فریم اصلی باز شود و گزینه سوم لینک را در خود فریم باز می کند

منتها شما برای استفاده از این موضوع باید لایه های تودر تو طراحی کنید که دریم ویور با این قضیه مشکل دارد  
اما روش دیگر در این موضوع استفاده از نام است  
گفتیم که در نام گذاری فایلها دقت کنید این جا جایی است که این نام گذاری بدردتان می خورد  
شما پس از انتخاب و اعمال لینک در کادر target کافی است این کد را وارد کنید `_frame name` البته به جای `frame name` نام فریم  
مورد نظر را تایپ کنید

این هم از قسمت مربوط به فریم ها  
تا جلسه بعد و مطالبی دیگر تمرین را فراموش نکنید

نگارش بهمن ۱۳۸۳

