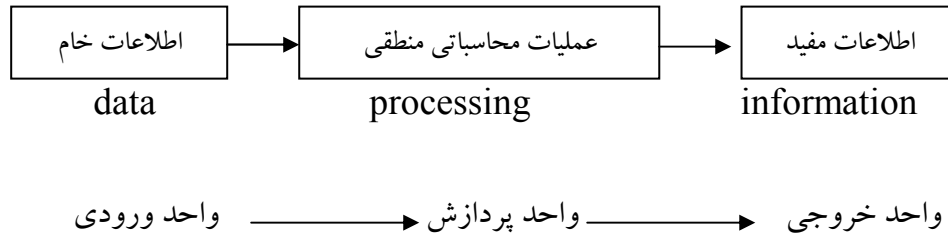




راهنمای ویندوز ملنیوم

تعریف کامپیوتر:

دستگاهی حافظه دار است که اطلاعات را از کاربر (user) دریافت کرده و طی انجام عملیاتهای محاسباتی و منطقی بر روی آن اطلاعات آنها را به اطلاعات مفید استفاده، تبدیل می کند.



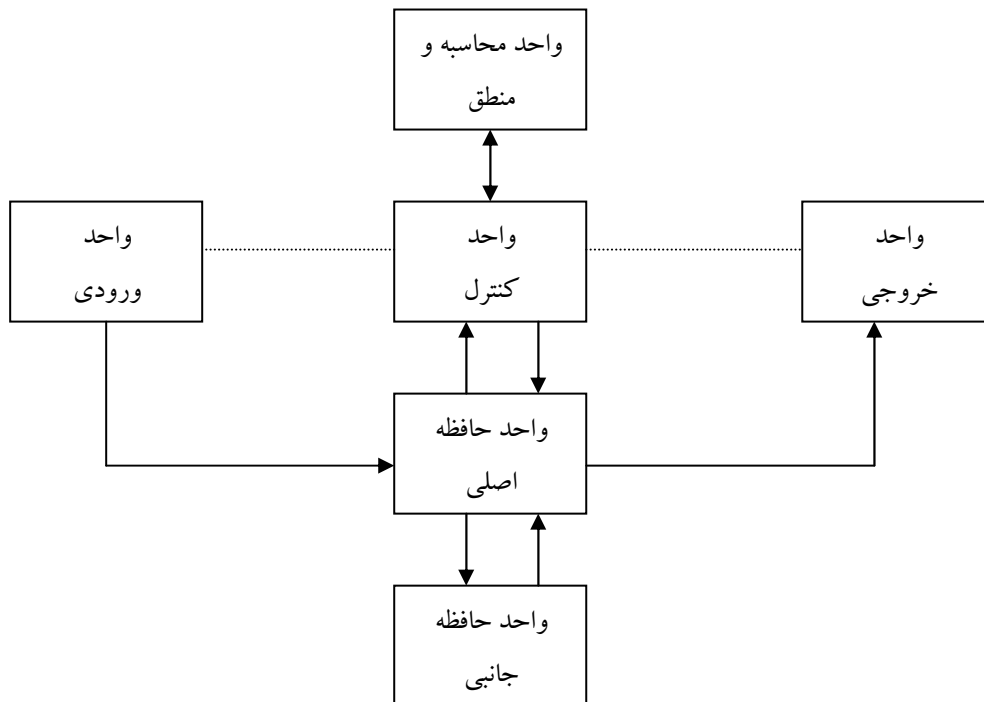
Data: مجموعه اعداد، حروف و علائم که پردازش بر روی آنها صورت خواهد گرفت.
 Information: مجموعه اعداد، حروف و علائم که پردازش بر روی آنها صورت گرفته است.
 processor: مجموعه عملیات منطقی و محاسباتی و عملگر سیستم.

اجزای کامپیوتر:

۱- سخت افزار (hard ware): مجموعه قطعات فیزیکی، قابل لمس و دیدن مانند صفحه کلید، موس و IC ها.
 ۲- نرم افزار (soft ware): مجموعه برنامه ها که توسط انسان نوشته شده و وظیفه ارتباط دادن بین انسان و سخت افزار و دنیای بیرون را بر عهده دارد. (مثل DOS , WINDOWS)

اجزای تشکیل دهنده سخت افزار:

- ۱- واحد ورودی
- ۲- واحد خروجی
- ۳- واحد محاسبه و منطق { واحد پردازش مرکزی
- ۴- واحد کنترل { // // //
- ۵- واحد حافظه { اصلی-جانبی



حافظه RAM: (حافظه اصلی) با خاموش کردن و روشن کردن مجدد دستگاه از بین می‌رود.
 حافظه ROM: (حافظه جانبی) تا زمانیکه دستگاه سالم است، این حافظه از بین نمی‌رود.
 واحد حافظه تنها با کدهای صفر و یک کار می‌کند.

تقسیم بندی واحد حافظه:

- اصلی

RAM-۱ Random Access Memory (حافظه با قابلیت دسترسی مستقیم یا تصادفی)

ROM-۲ Read Only Memory (حافظه فقط خواندنی)

- جانبی

۱- دیسک نرم (فلاپی دیسک یا دیسکت)

۲- دیسک سخت (Hard Disk)

۳- دیسک نوری (Cd)

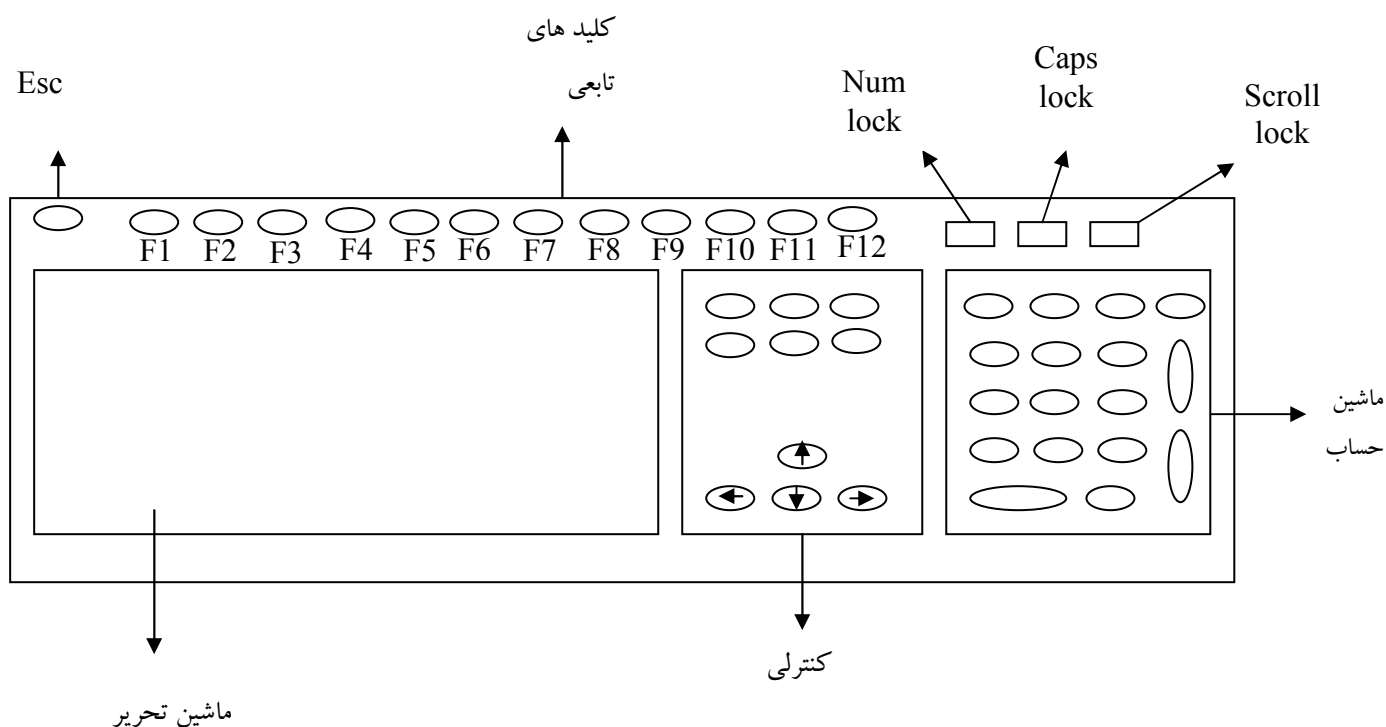
واحد ورودی:

دستگاههایی که وظیفه ارسال اطلاعات به سیستم را به عهده دارد. مثل صفحه کلید، موس، قلم نوری، اسکنر و دیجیتایزر

...

صفحه کلید : تقسیم بندی کلیدهای صفحه کلید

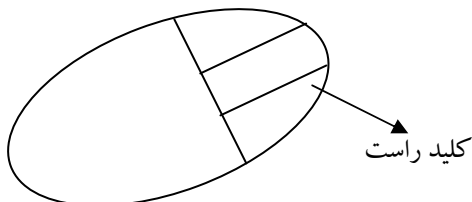
- | | |
|-------------|-----------------------|
| Type writer | ۱- بخش حروف و علائم |
| Numeric Pad | ۲- بخش اعداد |
| F1 تا F12 | ۳- بخش کلیدهای تابعی |
| Control key | ۴- بخش کلیدهای کنترلی |



کلیدهای تابعی تابع موقعیت نرم افزاری می باشند. در هر برنامه دستورات مربوط به همان برنامه را اجرا می کنند. در

حالی که کلیدهای کنترلی ثابت بوده و در برنامه های مختلف عکس العمل یکسان دارند.

کلید سمت چپ



موس:

کلید سمت چپ موس یک کلید اجرا کننده و انتخاب کننده است.

کلید سمت راست موس یک کلید تابعی است و تواناییهایش را نشان می دهد.

کلید وسط موس در windows هیچ کاربردی ندارد.

دور کره زیر موس سه اهرم وجود دارد که حرکت موس را منتقل می کند.

قلم نوری:

وسیله ای است شبیه به قلم ماژیک که در دو نوع مغناطیسی و لیزری موجود می باشد. این قلم با توجه به بودن مانیتورهای حساس به حرکت قلم، در محدودیتهای پایین مورد استفاده کاربران قرار میگیرد.

اسکنر:

این دستگاه تصویر برداری از اسناد و مدارک را بر عهده گرفته، این تصاویر را به حافظه ارسال میکند.

دیجیتایزر:

دیجیتایزر دستگاهی است که اطلاعات نقشه را بر اساس مشخصات X, Y به کامپیوتر ارسال می کند.

واحد خروجی:

دستگاهی که اطلاعات محاسبه شده را نمایش می دهد. مثل مانیتور (صفحه نمایش)، پرینتر (چاپگر)، پلاتر (رسام)

۱-مانیتورها: (تک رنگ و رنگی)

Windows 98، حداقل ۱۶ رنگ در هنگام نصب نیاز دارد (پیش فرض می گیرد) پس از نصب windows می توان تعداد رنگها را تغییر داد.

۲-پرینتر:

۱-۲- سوزنی: از نوار رنگی برای چاپ استفاده می کنند.

۲-۲- جوهر افشان: از جوهرهای رنگی استفاده می کنند.

۳-۲- لیزری: از پودر مخصوص که با حرارت لیزر روی کاغذ قرار می گیرند، استفاده میکنند.

پرینترهای سوزنی: سر و صدای زیادی دارند و کیفیت چاپ خوبی ندارند. ولی ارزان قیمت و دارای کاردهی زیاد و طولانی مدت می باشد. در ادارات، موسسات دولتی و آموزشی استفاده می شود.

پرینترهای جوهر افشان: حساسیت زیادی دارند، سر و صدای آنها کمتر است. تعداد چاپ کمی می دهد. جوهر آنها بسیار گران است و مورد استفاده آنها در شرکتهای تبلیغاتی می باشد. پرینترهای لیزری: بی سر و صدا هستند و مقدار جوهر آنها طولانی مدت است حدود ۴۰۰۰ تا ۶۰۰۰ ورق چاپ می کند. قیمت جوهر آنها ارزان نیست ولی به صرفه می باشد. استفاده از آنها در سیستمهای آموزشی، تایپ و تکثیر و ادارات می باشد.

واحد محاسبه و منطق: (پردازش مرکزی cpu):

واحد سنجش cpu ، MHZ می باشد.

286 - 386 - 486 - 586

نرم افزارها:

۱- کاربردی
۲- سیستمی

نرم افزار کاربردی:

برنامه ای که مورد استفاده افراد مختلف به منظور اهداف مختلف می باشد. مثل برنامه حسابداری، دایره المعارف ها، برنامه های زبان برنامه نویسی گرافیکی و بازیها.

نرم افزار سیستمی:

برنامه ای که ارتباط بین انسان، نرم افزار های کاربردی و سخت افزار ها را به عهده می گیرد مانند سیستم عامل MS-DOS، سیستم عامل های 95-96-97-98,2000 Windows - (2002) xp - Windows Me NT

سیستم عامل Windows98:

- ۱- محیط کاملا گرافیکی است .
- ۲- باز کردن چند نرم افزار به طور همزمان و استفاده از آن به راحتی صورت می گیرد.
- ۳- تبادل اطلاعات بین چند کامپیوتر از طریق این برنامه به سادگی انجام می شود.
- ۴- در این برنامه عملیات انجام شده به راحتی قابل رویت می باشد.

معمولا در اکثر ویندوزها، پنجره ای جهت در یافت رمز عبور دیده می شود. در صورتیکه بخواهیم به شبکه ای از شبکه های کامپیوتری متصل شویم، وارد کردن این رمز الزامی است. در غیر این صورت انتخاب Cancel یا کلید Esc از صفحه کلید لغو این پنجره را خواهد داشت.

البته در این ویندوز (98) میتوان userهای مختلفی را معرفی نمود. و هر user در یک محیط که با سلیقه شخصی خود کاربر تنظیم شده با ورود password در پنجره ای که در بالا ذکر شد کار کند.

صفحه اصلی ویندوز:

:Desk Top

محیط انجام عملیاتها و محاسبات ، باز و بسته نمودن برنامه ها

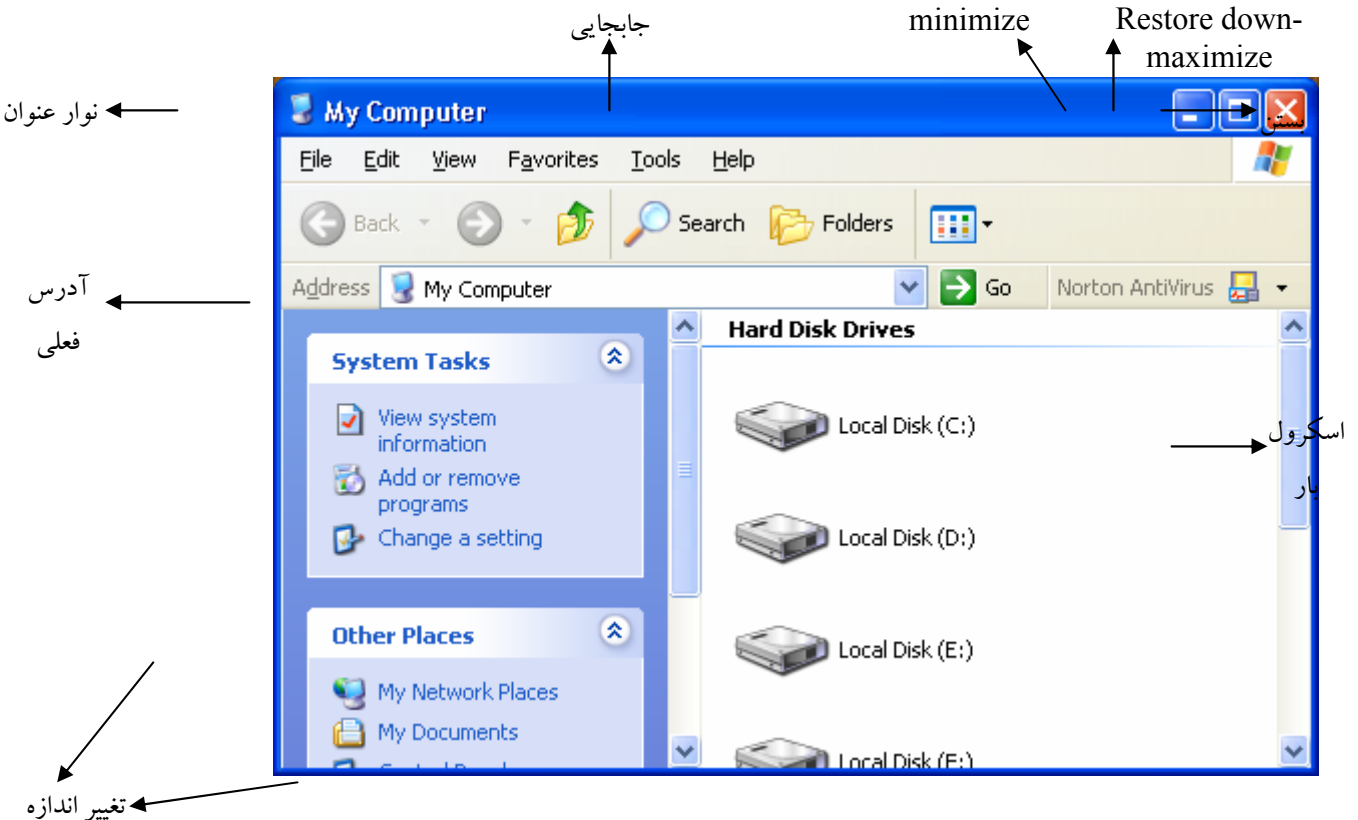
Task Bar:(نوار وظیفه)

محیط برای مشخص کردن برنامه های باز شده در ویندوز(به طور موقت)

:Systy(System try)

برخی از نرم افزارها که نیاز به تنظیم زیاد و یا فوری دارند ، در این قسمت ظاهر میگردند.مانند (تنظیمات مانیتور

،تنظیمات صدا و ...)



اگر صفحه باز شده دارای اطلاعاتی بیش از صفحه مورد نمایش باشد ،این لغزنده ها با حرکت دادن موس صفحه را حرکت داده و بقیه اطلاعات را نمایش می دهد.

اطلاعات و دسته بندی اطلاعات:

فایل: کلیه برنامه ها، اطلاعات، منابع اطلاعاتی،... را فایل می نامند. فایل یک ماهیت کامل

می باشد. به عنوان مثال می توان انسان را یک فایل دانست.

Folder: تعریف معینی ندارد. می توان گفت که شبیه پوشه ای است که برای دسته بندی اطلاعات استفاده

می شود. می توان Folder را به عنوان خانه انسان ها مثال زد.

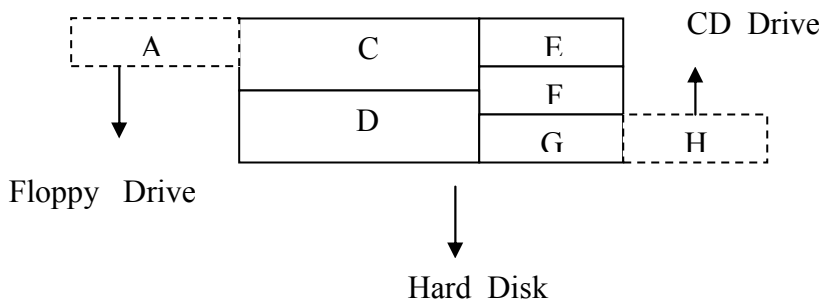
اطلاعات در کامپیوتر بر روی هارد دیسک ذخیره می شود. همچنین اطلاعات را می توانند روی حافظه جانبی یا کمکی مثل فلاپی دیسک و CD نیز ذخیره کرد.

Hard Disk: هارد دیسک یا حافظه اصلی را می توان به چند خانه که دارای مقدار زیادی اتاق می باشد

تشبیه نمود. که تعداد این خانه ها و اتاقها را در هنگام فرمت کردن سیستم و یا راه اندازی اولیه سیستم مشخص و تعیین نمود. هر کدام از این خانه ها را اصطلاحاً درایو می نامیم تعداد اتاقها یا در واقع ظرفیت هر درایو را در هنگام فرمت کردن و با راه اندازی اولیه مشخص می کنیم.

شکل زیر جهت درک بهتر درایو بندی هارد دیسک آورده شده است.

تذکر: این خانه ها یا تقسیم بندی ها، با حروف الفبای انگلیسی به ترتیب نام گذاری می شوند که برای هارد دیسک این نام گذاری از حرف C شروع می شود.



لازم به ذکر است که تعریف درایو یک تعریف کلی است و درایو انواع مختلفی دارد:

۱- Floppy Disk

۲- CD Drive

۳- تقسیم بندی هارد دیسک (مانند تعریف بالا)

تذکر: حرف A در تمام کامپیوترها به عنوان نام قسمت Floppy Drive مشخص و انتخاب می گردد.

تذکر: آخرین قسمتی که در درایوها نام گذاری می شود قسمت CD درایو می باشد. در واقع آخرین حرف نام گذاری شده، مربوط به CD درایو می باشد.

واحد‌ها در کامپیوتر:

مثال	شرح	نام
256	تا سه رقم	Byte
276/731	تا شش رقم	Kilo Byte(KB)
225/364/312	تا نه رقم	Mega Byte (MB)
215/317/511/312	تا دوازده رقم	Giga Byte (GB)

راست کلیک روی Desk Top :

اگر در هر نقطه خالی صفحه desk top یا برنامه‌ها (و یا کوشوهای my computer) کلیک راست بزنیم یک کشو یا منویی باز می‌شود که در آن دستورات عملیتهای قابل اجرا قرار دارد که به این کشو منوی موضوعی گفته می‌شود.

این منو شامل موارد زیر می‌باشد :

شکل راست کلیک روی سیستم ۹۸ یا ملنیوم

Active Desk top: با فعال کردن desk top به صورت صفحات web می‌توان یک تصویر اینترنتی را پس زمینه تصویر قرار داد.

تعدادی از گزینهها ممکن است با توجه به موقعیت کاربر خاموش باشد .

Arrange icons: مرتب سازی کلیه icon های موجود روی desk top که شامل چند قسمت زیر می‌باشد :

۱- by name بر اساس حروف الفبا

۲- by type بر اساس نوع

۳- by size بر اساس ظرفیت و سایز

۴- by dat بر اساس تاریخ ایجاد

۵- auto arrange تنظیم اتوماتیک .

بر اساس نیاز با انتخاب یکی از موارد ذکر شده می‌توان icon های موجود را مرتب کرد .

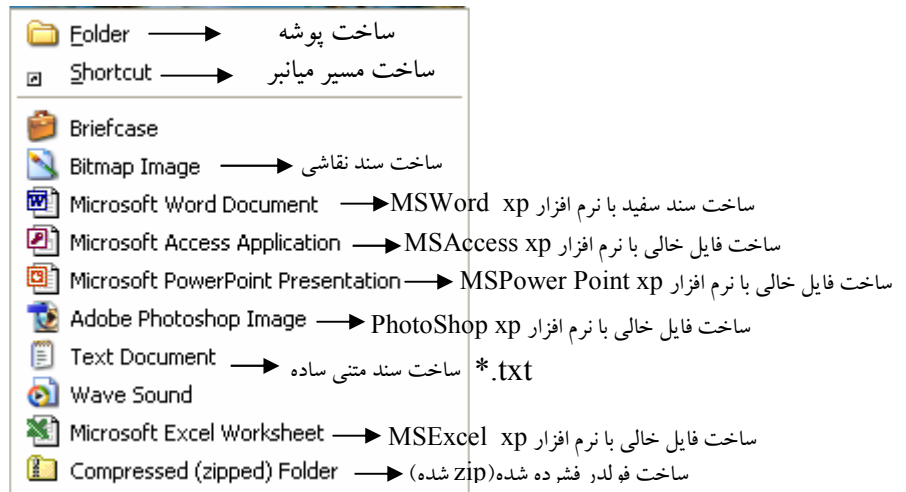
Refresh: آخرین تغییرات ایجاد شده در کامپیوتر را اطلاع می‌دهد .

New: این گزینه ساخت و ایجاد اسناد و پوشه‌ها از طریق میانبر و دسترسی سریع تر به یک سری از برنامه‌ها(مانند

word-paint...) می‌باشد

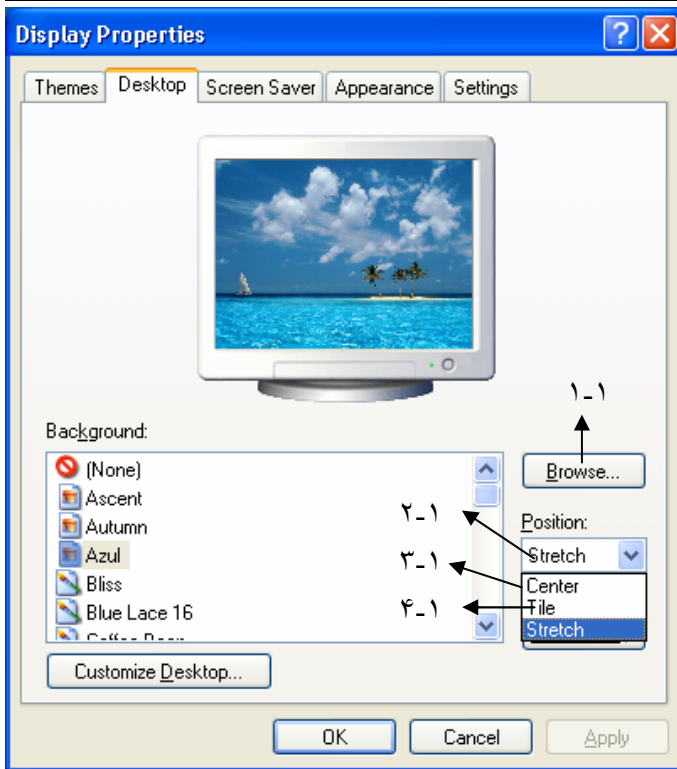
در یک ویندوز تازه نصب شده قسمت new شامل پنج قسمت می‌باشد اما اگر ویندوز قبلاً نصب شده باشد ممکن

است قسمت های بیشتری مربوط به نرم افزارهای نصب شده بر روی آن در قسمت new موجود باشد .



که با انتخاب هر موضوع ، سند یا پوشه مربوطه ساخته شده خود یک نام پیش فرض بر روی آن گذاشته و آن را نمایش می دهد که می توان این نام را عوض و نام مورد نظر را بر روی آن سند یا پوشه قرار داد .
تذکر: برنامه های ارائه شده به کاربر بستگی به برنامه هایی دارد که کاربر بر روی سیستم خود نصب نموده باشد.

Properties: این عبارت در منوی موضوع در کلیه قسمت های انتخاب شده وجود دارد که معرف مشخصات و ویژگی های آن قسمت می باشد . در کلیک سمت راست بر روی صفحه desk top و انتخاب این عبارت ، پنجره display properties را در اختیار کاربر قرار می دهد . این پنجره خود شامل چند پنجره داخلی است در این قسمت می توانیم تمام قسمت های مربوط به صفحه نمایش را شامل پس زمینه (back ground)، محافظ صفحه نمایش (Screen Saver)، رنگ های ویندوز (appearance) و همچنین تنظیمات مربوط به کارت گرافیکی (setting) را انجام داد.



۱- Back ground (در Desktop: Xp)

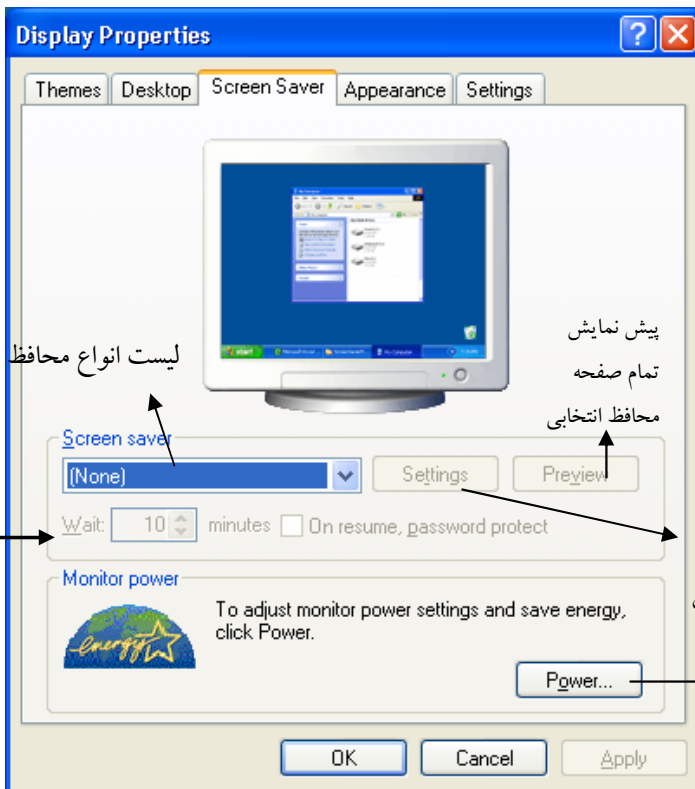
۱-۱- امکان جستجو نمودن به دنبال یک تصویر در قسمت های دیگر حافظه را به کاربر می دهد.

۲-۱- تصویر انتخابی در کل مانیتور کشیده می شود.

۳-۱- تصویر را در وسط صفحه مانیتور قرار میدهد

۴-۱- به فرم کاشی تصاویر را در کنار هم قرار داده تا صفحه مانیتور پر شود.

کلید Apply بعد از ثبت تغییرات پنجره را باز نگه می دارد، ولی کلید OK پس از ثبت تغییرات بسته می شود.



با فعال کردن گزینه password کلید change روشن شده، با انتخاب این کلید می توانیم رمز عبور را برای استفاده مجدد از کامپیوتر وارد نمائیم. این رمز باعث می شود در زمان فعال شدن محافظ صفحه نمایش کاربر برای استفاده از سیستم رمز عبور را وارد و سپس با سیستم کار نماید.

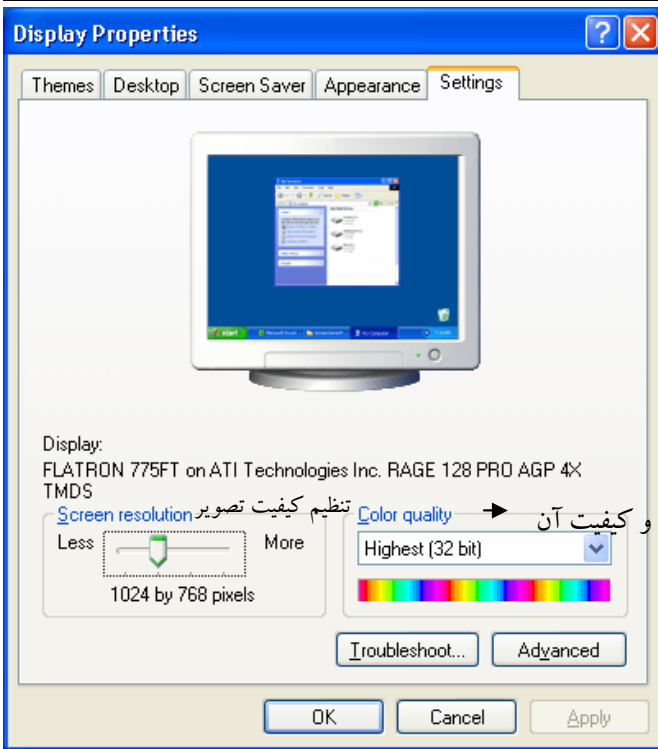
تذکر: بهتر است مواقعی که برای دیدن فیلم از کامپیوتر استفاده می شود، از محافظ استفاده نگردد.

تنظیمات و تغییرات محافظ به دلخواه شخص

تغییر زمان انتظار سیستم برای فعال نمودن حرکت محافظ که این زمان از ۱ تا ۶۰ تغییر می کند.

Setting-:

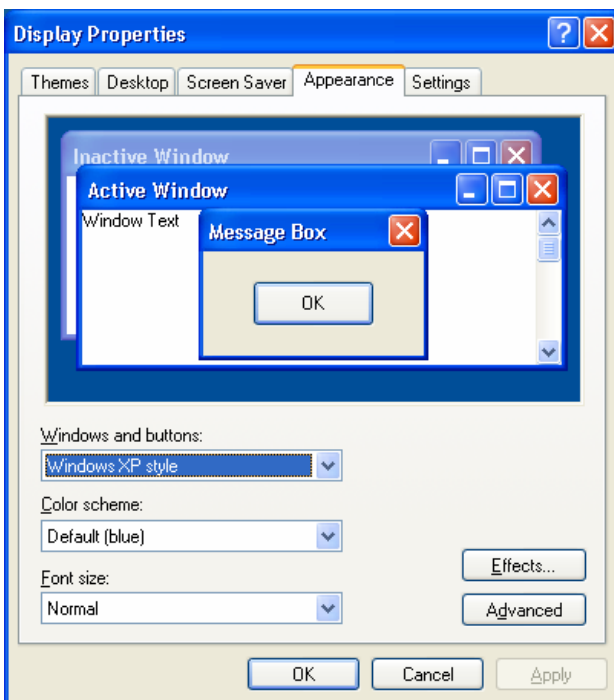
با استفاده از setting بعد از مدیریت انرژی می توان زمان خاموش شدن مانیتور را تنظیم نمود. در این پنجره مواردی چون خاموش شدن مانیتور و همچنین هارد دیسک ها بر اساس زمان بندی دلخواه کاربر مشخص میگردد.



- 640 BY 480 Pixels —————> مناسب برای مونیتور معمولی
- 800 BY 600 Pixels —————> مناسب برای فتوشاپ و اتوکد
- 1024 BY 769 Pixels —————> مناسب برای نرم افزار 3D
- 1980 BY 1024 Pixels

۴- Appearance:

در این قسمت می توان رنگ اصلی پس زمینه ها، پنجره پیغام ها و کلاً پنجره ها را به دلخواه تغییر داد. حتی می توان سایز فونت و رنگ فونت متن اسامی Icon را نیز تغییر داد. در حالت عادی، حالت Windows Standard انتخاب و استفاده می گردد.



راست کلیک بر روی Folder یا Icon:

قبل از توضیح راست کلیک بر روی Folder یا Icon، بهتر است نحوه انتخاب Folder یا Iconها توضیح داده شود.

۱- تک انتخاب

۲- محوطه ای

می توان انتخاب را به وسیله موس یا Key Board انجام داد.

-انتخاب بوسیله موس:

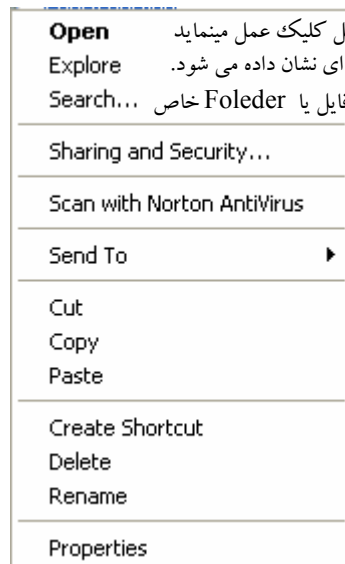
برای انتخاب تکی با موس روی نوار مورد نظر یک کلیک چپ انجام می دهیم. اگر انتخاب به صورت محوطه ای باشد، کلید کنترل سمت چپ یا راست را گرفته و اطراف نوارهای مورد نظر را با آن پوشانید.

-انتخاب به وسیله Key Board:

انتخاب محوطه ای Shift + ArrowKey

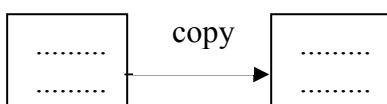
در این گونه انتخاب کلیه نوارهای کنار هم انتخاب می گردند. اگر بخواهیم همزمان چند Folder یا Icon که در قسمتهای مختلف واقع شده اند انتخاب کنیم، جهت انتخاب کلید Ctrl را گرفته و روی Folder های مورد نظر کلید Space Bar را می زنیم.

راست کلیک بر روی Folder یا Icon: با راست کلیک کردن کشویی مانند کشوی زیر گشوده می شود.



-Copy:

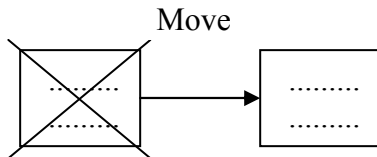
با انتخاب گزینه Copy می توان از روی اطلاعات فولدر یا آیکنی که روی آن راست کلیک انجام شده است، کپی تهیه نمود. عمل کپی جهت تکرار اطلاعات در جایی که اطلاعات وجود ندارد انجام می پذیرد.



تذکره: برای کپی کردن اطلاعات می توان پس از انتخاب فولدر و یا آیکن، علاوه بر راست کلیک روی سطح انتخاب شده از آیکن copy که در قسمت بالای پنجره (یا windows) باز شده وجود دارد، از اطلاعات کپی تهیه کرد.
 _ موارد استفاده: باز سازی اطلاعات یا جدید کردن اطلاعات

Cut _ : (یا جابجایی)

با انتخاب این گزینه آیکن یا آیکن های انتخاب شده، از محل فعلی برداشته شده و در محل بعدی که دستور paste داده شود قرار می گیرد.



_ مورد استفاده: خالی کردن یک محل و منظم کردن اطلاعات

Paste _ : (یا چسباندن)

پس از copy کردن یا cut کردن نیاز است که اطلاعات (cut یا copy شده) در مکان دلخواه چسبانده یا paste شود.

: Send To _

که شامل چند قسمت می باشد :

Send To	▶	3 1 Floppy A	کپی بر روی دیسکت
		2	
		Desk top (creat short cut)	ایجاد میانبر بر روی desk top
		Mail Recipient	
		My Document	فرستادن به فولدر My Document
		Web Publishing Wizard	

: Rename

تغییر نام فولدر و آیکن ها . در قسمت عملیات بر روی فولدرها توضیح داده شده است.

Delete

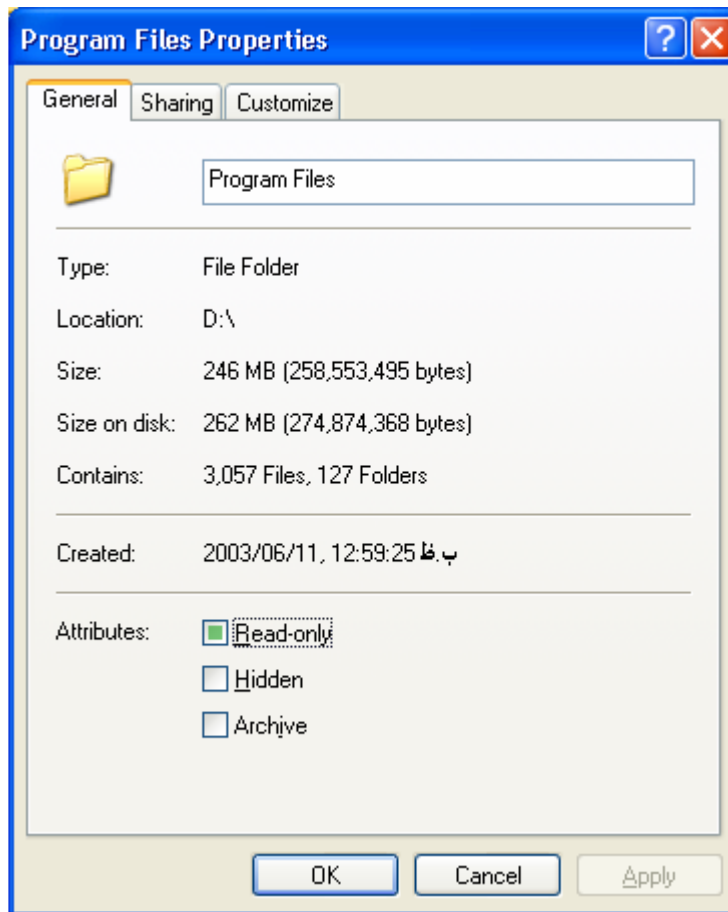
:

حذف کردن . در صورتی که هر درایو ظرفیتی برای Recycle bin در نظر گرفته شده باشد پس از اجرای دستور delete بر روی فولدر یا آیکن انتخاب شده به صورت مجازی از مکان فعلی حذف می شود و نام آنها در Recycle bin قرار می گیرد . لازم به ذکر است که اطلاعات در جایی هستند که باقی نمی مانند و فقط به user نشان داده نمی

شوند به همین خاطر است که در صورتی که فایلی اشتبهاً پاک شده باشد به راحتی قابل بازیابی می باشد و با بازیابی این فایل در Recycle bin برداشته شده و دوباره اطلاعات در محل اصلی خود نمایش داده می شود.

: Properties

با انتخاب این عبارت اطلاعاتی نظیر حجم یا سایز فایل یا فایل‌های انتخاب شده، نام فایل و اطلاعاتی نظیر اینکه این فایل آرشیو است یا فقط خواندنی است و ... می توان دست یافت. از طرفی در صورتی که لازم باشد این فایل مخفی شود با انتخاب گزینه Hidden در قسمت Properties میتوان آن فایل را مخفی نمود.



عملیات بر روی فولدر (folder):

- ۱- ایجاد یک فولدر
- ۲- حذف یک فولدر
- ۳- وارد شدن به فولدر
- ۴- خارج شدن از یک فولدر
- ۵- تغییر نام یک فولدر
- ۶- مخفی کردن یک فولدر

۱- ایجاد یک فولدر

داخل شاخه مورد نظر با موس کلیک راست می کنیم از منوی new گزینه new folder را انتخاب می کنیم سپس از ایجاد folder باید نام مورد نظر برای آن را وارد کنیم و کلید Enter را بفشاریم و یا یک کلیک بر روی صفحه ویندوز صورت گیرد .

۲- حذف یک فولدر

ابتدا با موس یا کلید های کنترلی بر روی فولدری که می خواهیم آن را حذف کنیم رفته و آن را انتخاب میکنیم و بر روی آن کلیک راست می کنیم گزینه delete را انتخاب میکنیم .

۳- وارد شدن به فولدر

ابتدا فولدری را که می خواهیم وارد آن شویم انتخاب می کنیم و سپس بر روی آن دابل کلیک می کنیم .

۴- خارج شدن از فولدر

با استفاده از گزینه up که در بالای پنجره مربوطه واقع شده می توان از فولدر خارج شد و به سطح قبلی بازگشت .

۵- تغییر نام فولدر

با انتخاب فولدری که می خواهیم آن را تغییر نام دهیم کلیک راست کرده و گزینه Rename را انتخاب می کنیم و نام جدید را تایپ می کنیم و سپس کلید Enter را می فشاریم .

۶- مخفی کردن یک فولدر

روی فولدر مورد نظر کلیک راست کرده گزینه Properties را انتخاب کرده و چک باکس مورد نظر را علامت گذاری کرده و سوئیچ Ok را می فشاریم .

نکته :

جهت ظاهر کردن فولدر مخفی شده مسیر زیر را طی می کنیم :

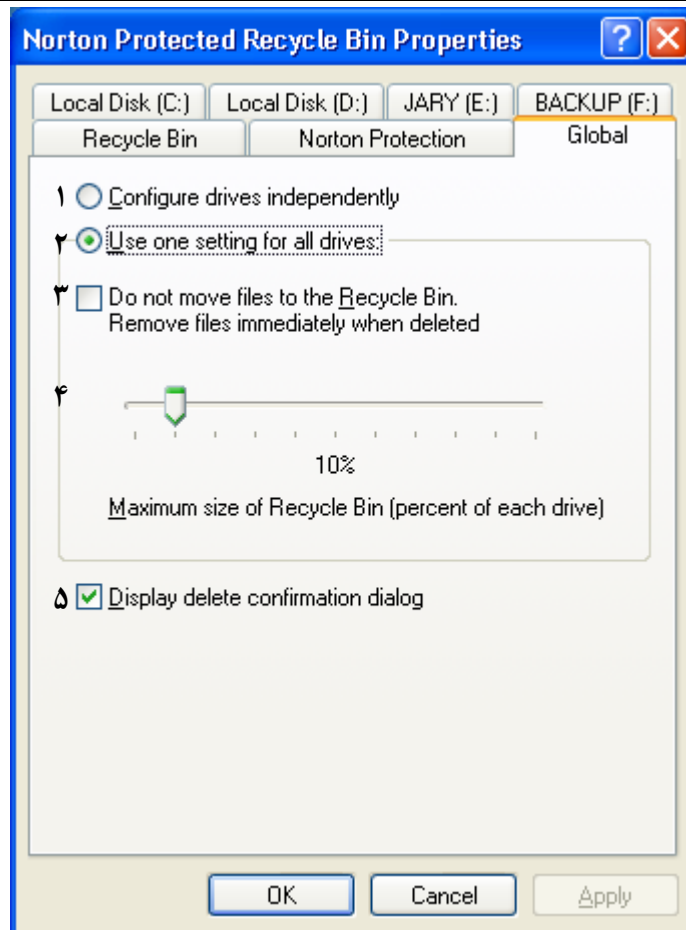
Start → setting → folder option → view → show all file

بر روی فولدری که می خواهیم از مخفی بودن خارج شود کلیک راست کرده و گزینه properties را انتخاب می کنیم، سپس علامت گذاشته شده در چک باکس Hidden را بر می داریم.

Recycle Bin (سطل بازیافت)

نحوه استفاده از سطل بازیافت و تنظیمات آن :

مشخصات سطل بازیافت properties :



- ۱- انتخاب و تعیین فضای سطل در تک تک درایوها .
 - ۲- تعیین ظرفیت سطل درصدی از فضای حافظه در یک درصد مشخص برای کل هارد دیسک .
 - ۳- با فعال شدن این گزینه حذف قطعی اشیای پاک شده را خواهیم داشت .
 - ۴- لغزنده تعیین ظرفیت سطل نسبت به فضای حافظه دیسک سخت .
 - ۵- با فعل بودن این گزینه سیستم در موقع حذف از کاربر اجازه حذف گرفته در غیر این صورت بدون اطلاع دادن به کاربر حذف صورت می گیرد .
- تذکره ۱:** در صورتی که ظرفیت سطل را بر روی ۱۰۰٪ قرار دهیم نرم افزارهای گرافیکی و محاسباتی در انجام محاسبات دچار مشکل خواهند شد و اگر ظرفیت را بر روی ۰٪ قرار دهیم موضوعات حذف شده به طور کامل از بین می روند و سطل پذیرای هیچ موضوعی نخواهد بود .
- تذکره ۲:** اگر فایلی پاک شود که ظرفیت آن بیشتر از ظرفیت recycle bin باشد این فایل حذف قطعی می گردد .
- تذکره ۳:** در صورتی که فرض ظرفیت سطل بازیافت ۲۰mb باشد و شش مگابایت آن قبلاً پر شده باشد و فایلی جدید با ظرفیت ۸ مگابایت پاک شود ، اگر ۱۶ مگابایت به صورت تک موضوعی باشد فایل ۱۶ مگا بیتی حذف قطعی شده و فایل ۸ مگا بیتی در سطل بازیافت قرار می گیرد . اگر ۱۶ مگابایت چند موضعی باشد قدیمترین موضوع پاک شده که از طریق تاریخ شناسایی می شود حذف قطعی گشته و ظرفیت را برای آن موضوع جدید پاک شده آزاد می سازد .

روشهای حذف قطعی شیء:

۱- گرفتن کلید Shift در زمان حذف کردن شیء یا فایل

۲- گرفتن و کشیدن فایل به سمت سطل بازیافت همراه با گرفتن کلید shift

Do not move file to the recycle bin

۳- فعال کردن گزینه زیر در تنظیمات سطل بازیافت

تذکره ۴: موضوعاتی که در داخل سطل بازیافت هستند قابل استفاده نمی باشند و در صورتی که بر روی آنها دابل

کلیک کنیم فقط مشخصات آنها را خواهیم داشت که عبارتند از:

۱- نام پسوند

۲- مسیری که فایل در آن بوده

۳- تاریخ ایجاد تحولات در موضوع

۴- تاریخ حذف موضوع

با توجه به این موضوع برای داشتن محتوای اطلاعاتی موضوعات اقدام به بازیافت اشیاء می نمایم.
بازیافت فایل:

۱- استفاده از گزینه Restore پس از رایت کلیک روی موضوع.

۲- گرفتن و کشیدن موضوع پاک شده از داخل سطل بازیافت به محل مورد نظر.

۳- cut نمودن موضوع از داخل سطل فایل را به محل اصلی آن باز می گرداند.

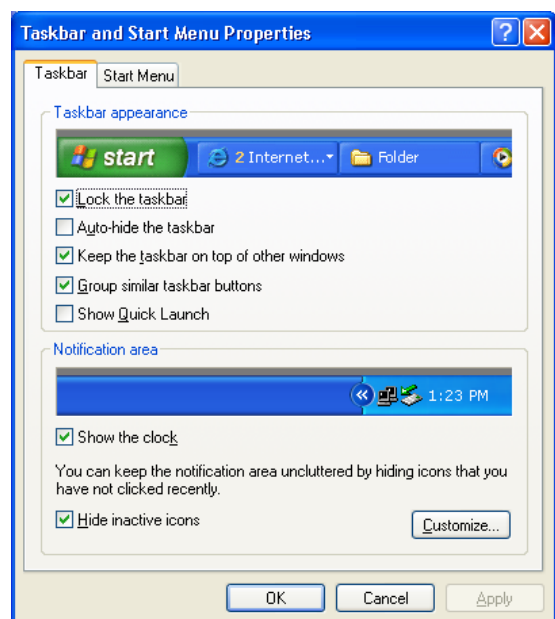
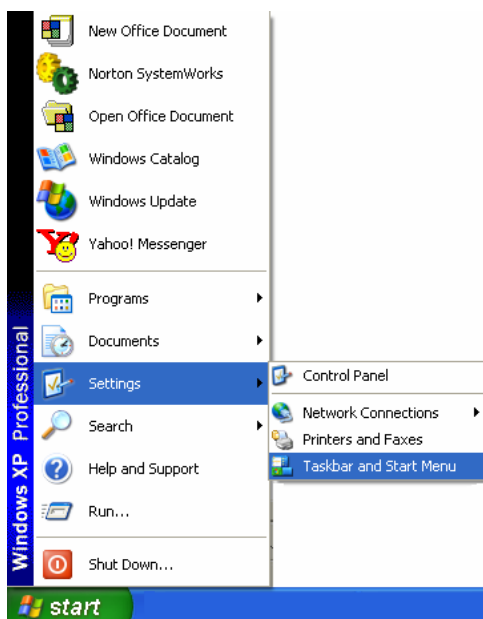
پاک کردن فایل از سطل بازیافت:

انتخاب سطل بازیافت و کلیک راست بر روی آن و انتخاب گزینه Empty recycle و یا انتخاب گزینه Empty recycle از منوی فایل.

Short cut سازی:

Start/setting/task bar & start menu

برای ساختن short cut در start:



در قسمت Start Menu کلید های با نامهای add, remove, advanced وجود دارد .

Add: جهت اضافه کردن برنامه دلخواه به کشوی start می باشد .

Remove: این کلید امکان حذف کردن برنامه ای را از کشوی start به عهده می گیرد .

Advanced: این کلید امکان انتقال کپی و یا حذف آیتما را در کشوی start به کاربر می دهد .

add: محل تایپ یا درج آدرس دسترسی به برنامه مورد نظر برنامه اجرایی (exe,com,bat) را به کاربر می دهد.

پس از انتخاب فایل و آدرس دهی پنجره دیگری باز شده که امکان قرارگیری فایل در کشوی Start را نشان می دهد .

روش دوم ساخت short cut:

راست کلیک بر روی هر موضوعی و انتخاب گزینه /Create shortcut از آن موضوع در همان مسیر یک short cut ساخته می شود در این حالت مسیر کوتاه در مورد هر موضوعی صدق می کند . جهت انتقال مسیر کوتاه ساخته شده به کشوی start به کمک (drag & drop) با کلید سمت چپ به کشوی start امکان اضافه کردن آن وجود دارد .

روش سوم ساخت short cut بر روی صفحه desk top :

بر روی فایل مورد نظر کلیک راست می کنیم انتخاب گزینه send to و سپس انتخاب گزینه Send to desktop as a short cut

ساخت menu جداگانه برای short cut ها :

جهت دسته بندی short cut ها می توان یک فولدر ایجاد کرد و کلیه short cut ها جهت دسته ایجاد شده را به آن فولدر منتقل نمود . جهت تشکیل منو از فولدر ایجاد شده می توان فولدر را به task bar بکشید . جهت ایجاد یک منو جداگانه می توان منوی ایجاد شده را که بر روی task bar است را به desk top و از آنجا به کنار های صفحه کشید . با کلیک راست بر روی آن منوی ایجاد شده، می توان موارد زیر را مشاهده کرد :

show text	نمایش یا عدم نمایش نام short cut ها
show title	نمایش یا عدم نمایش تیترا منو
always on top	ماندن منو بر روی بقیه پنجرها
auto-hide	مخفی شدن منو به صورت اتوماتیک
close	بستن منو

در خود ویندوز ابزاری به نام Quick launch به صورت پیش فرض موجود است که عامل پنهان شدن و ظاهر شدن منوها داخل Task bar می باشد .

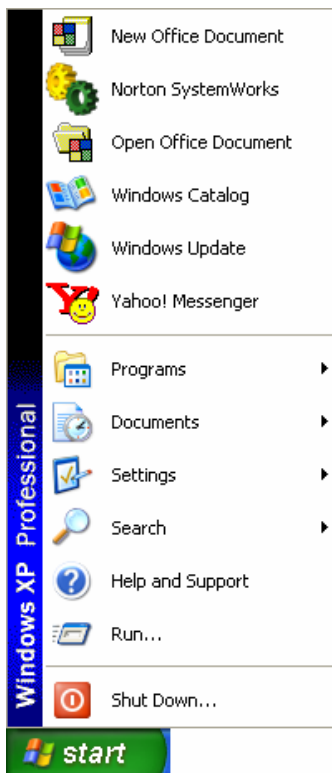
نکته :

چنانچه بخواهیم ابتدای محل قرار گیری short cut را مشخص کنیم از روش زیر اقدام می کنیم .

brows → Short cut → new → کلیک راست می کنیم

(۱) finish → شکل → next → programs

(۲) All files



منوی start

در منوی start موارد زیر را می توان پیدا کرد .

۱- program

۲- document

۳- Setting

۴- Search

۵- help

۶- Run

۷- Log off (در ویندوز ۹۸)

۸- shut down

۱- Programs :

۱-۱- accessoris (برنامه های مربوط به ویندوز)

۱-۲- اطلاعات نصب شده در windows

در منوی programs می توان شاخه های زیر را مشاهده کرد :

۱- System tools

۲- Entertainment

۳- MS-DOS prompt

۴- Calculater

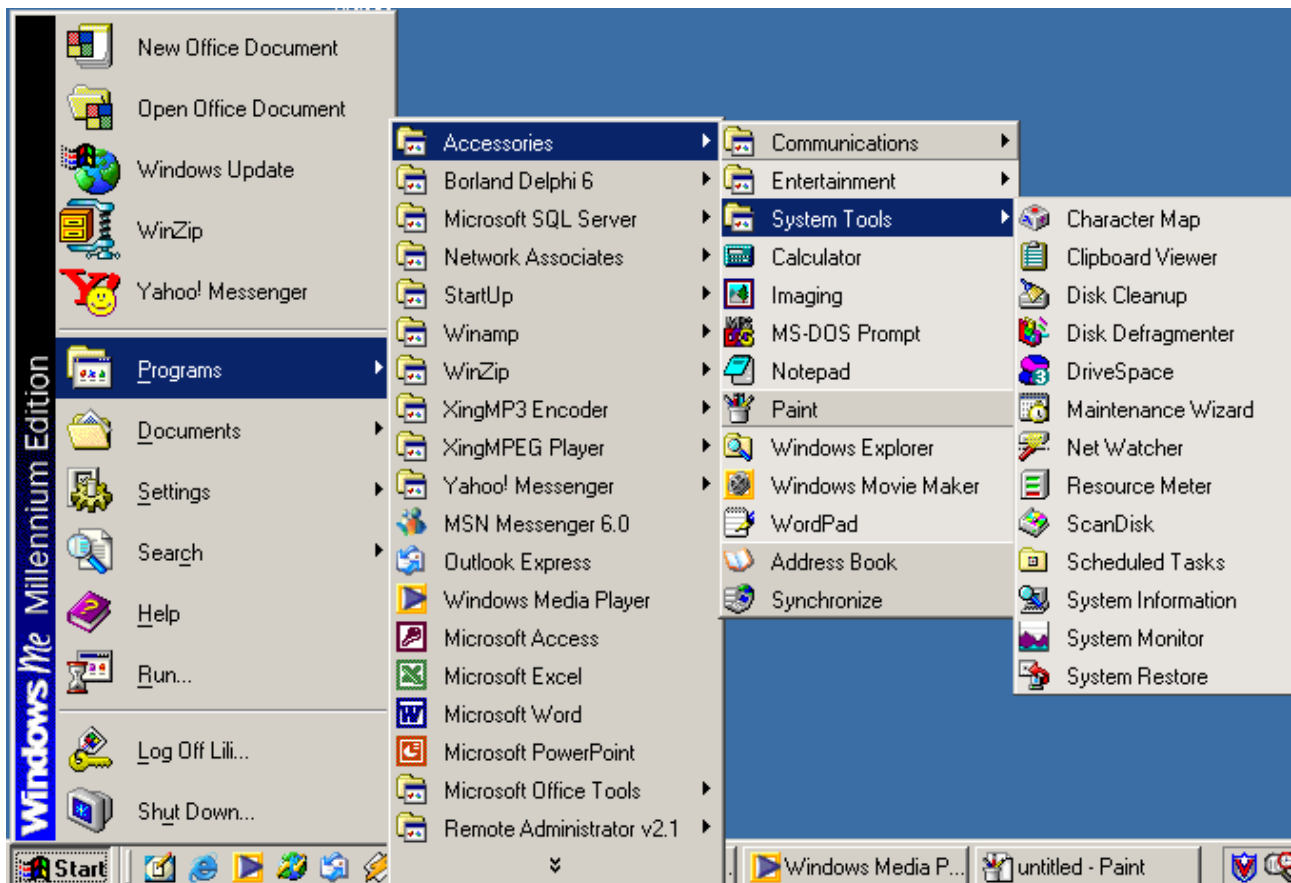
۵- Not pad

Word pad-۶

Paint-۷

Windows Explorer-۸

Program\Accessories\System Tools ۱-۱-۱



Character map -۱

Disk cleanup-۲

Disk Defragment -۳

Maintenance-۴

Resource mater-۵

Scan Disk-۶

Scheduled task-۷

System Information-۸

System Monitor-۹

System Restor-۱۰

: character map

در این قسمت می توان کلیه حروف متعلق به یک دست خط را مشاهده و کد یا کلید آن را مشاهده نمود (در ویندوز (me

: Disk cleanup

به دنبال فایل های اضافی بر روی درایوی که مشخص می کنیم می گردد برای از بین بردن فایل های اضافی یافت شده می بایست در کنار مربع آن علامت تیک وجود داشته باشد و سپس Ok را بزنیم .

: Disk Defragment

این برنامه جهت مرتب کردن اطلاعات روی hard disk می باشد .

جهت اینکه اجرای این برنامه کلیه درایوها را در بر داشته باشد در قسمت انتخاب درایو ، گزینه All hard drive انتخاب می کنیم . باز کردن گزینه ok عمل Defragment شروع می شود .

اگر بخواهیم عمل به صورت پازلی نمایش داده شود روی گزینه show details کلیک می کنیم .

در این قسمت اگر بخواهیم معنی هر رنگ را بدانیم گزینه legend را انتخاب کرده و در صورت تمایل به pause کردن گزینه pause را انتخاب کرده و در صورت انتخاب گزینه stop عمل defragment باطل می شود .

برای بستن پنجره show details می توان گزینه hide details را انتخاب نمود .

قبل از اجرای defragment باید دستور scandisk اجرا شود .

: Maitenece Wizard

جهت نصب برنامه های اضافه از روی cd اصل ویندوز مورد استفاده قرار می گیرد .

: Resource Meter

جهت اندازه گیری سه موتور اصلی ویندوز مورد استفاده قرار می گیرد .

(۳ موتور یا ۳ برنامه های که به ویندوز کمک می کند) با احضار resource meter در قسمت system یک علامت ظاهر شده که قدرت موتورها را نشان می دهد .

: Scan disk

برنامه ای است که اشکالات نرم افزاری و سخت افزاری هارد دیسک را یافته و سعی در تعمیر آن می نماید . برای scan کردن ابتدا drive ای را که می خواهیم scan شود را انتخاب می کنیم . اگر بخواهیم scan به صورت سطحی

انجام شود دایره کنار گزینه standard را روشن می کنیم و اگر بخواهیم که scan به صورت عمقی باشد دایره thorough را روشن می نماییم .

اگر گزینه automaticall fix error را روشن می نماییم ،اشکالات یافت شده توسط سیستم تعمیر می گردند. در صورتی که گزینه automaticall fix error فعال نشده باشد،در هنگام scan و برخورد با اشکال و خرابی سه سوال زیراز کاربر پرسیده می شود.

-تعمیر اشکال Repair the error

-پاک کردن اشکال Delet the affected file

-در نظر نگرفتن اشکال Ignore this error and cantive

که کاربر پس از مشخص کردن یکی از موارد به سیستم اجازه ادامه کار را می دهد. پس از اتمام کار نهایتاً آماری از عملکرد scane به کاربر نشان داده و وضعیت موجود scan ، hard drive شده را نشان می دهد.

:Schaduled Task

برنامه ریزی جهت انجام کارهای تکراری در ویندوز .

گزینه add schaduled task را انتخاب می کنیم،گزینه next را زده عمل مورد نظر را انتخاب می کنیم ،بعد next رازده و سپس عمل را در گزینه های روزانه ،هفتگی ،و ماهانه فقط یک بار با وارد کردن رمز ورود به ویندوز ،با روشن کردن کامپیوتر و سپس جزئیات را تنظیم می کنیم و به ترتیب گزینه های next و finish را انتخاب می کنیم.

: System Information

اطلاعات کاملی از کامپیوتر ما از نظر سخت افزاری در اختیار می گذارد.

: System Restore

یک ایده بود که در سیستم عامل مطرح گردید که چنانچه در اثر بروز اشکال در سیستم ، کامپیوتر دچار مشکل شود بتوان وضعیت آنرا به آخرین باری که ذخیره شده است بدست آورد و لیکن به صورت کامل این ایده عملی نشد . چرا که مثلاً اگر خود سیستم عامل دچار مشکل شود بتواند سیستم را راه اندازی می کند دیگر نمی توان انتظار داشت که اطلاعات قبلی را به ارائه دهد.

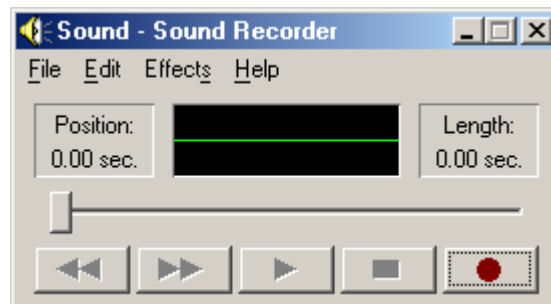
روش کار:

جهت ذخیره کردن وضعیت فعلی گزینه creat arestore point را انتخاب می کنیم و next را می زنیم . برای بازگرداندن کامپیوتر به حالت اول داخل گزینه Restore my computer to an earlier time می شویم و روی تاریخهای پررنگ کلیک چپ می نماییم و next را می زنیم .

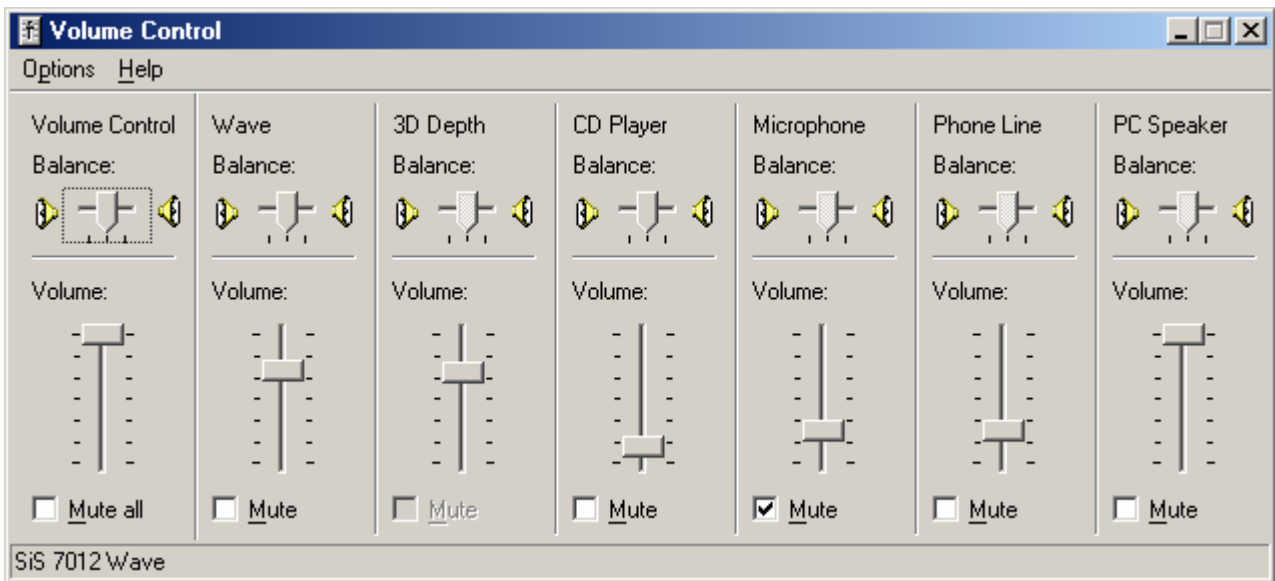
تذکر مهم: جهت سالم نگه داشتن سیستم و باقی ماندن سرعت کامپیوتر توصیه می شود عملهای , disk cleanup , disk defrag ment , scandisk هر ۱۰ روز یک بار صورت پذیرد.

۱-۱-۲: programs\Accessories\Entertainment

۱- sound Recorder: جهت ضبط صدا و نگه داری آن و همچنین کار بر روی افکت های مختلف صدا .



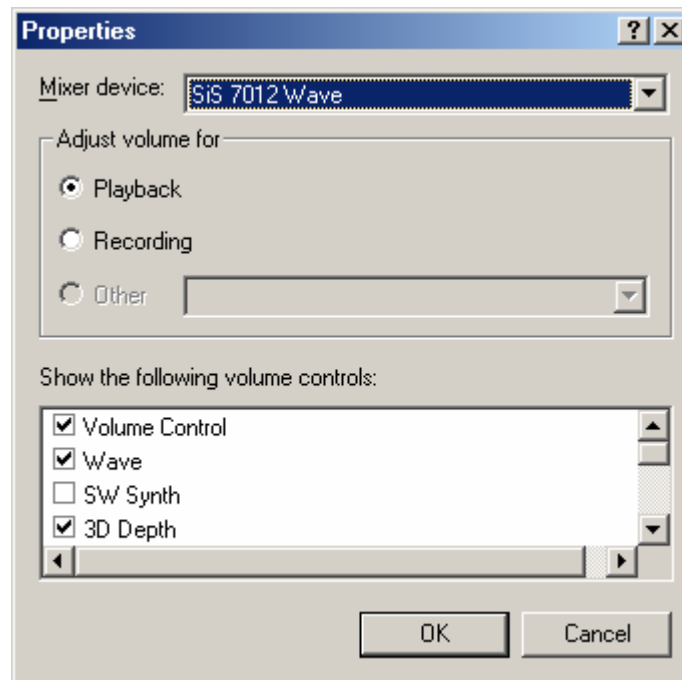
۲- Volume Control: جهت صداهای مختلف در ویندوز



نکته: در برنامه volume control جهت قطع صدا گزینه Mute قسمت مورد نظر که تنظیمات کنترل صدای مورد نظر صورت می گیرد، روشن می کنیم.

در قسمت Volume Control با گزینه های ذیل روبه رو می شویم .

master volume	همه صداها
line	ورود و خروج ضبط صوت
wave	صدا با کینیت بالا
fm	صدا با کینیت پایین
Cd	صدای cd
micro phone	صدای میکروفن
midi	صداهایی که با کمک کد اجرا می شوند



: Windows Media player

پخش کننده انواع فایل‌های فیلم و صدا و همچنین برای گوش کردن به رادیوهای اینترنتی به کار می‌روند .

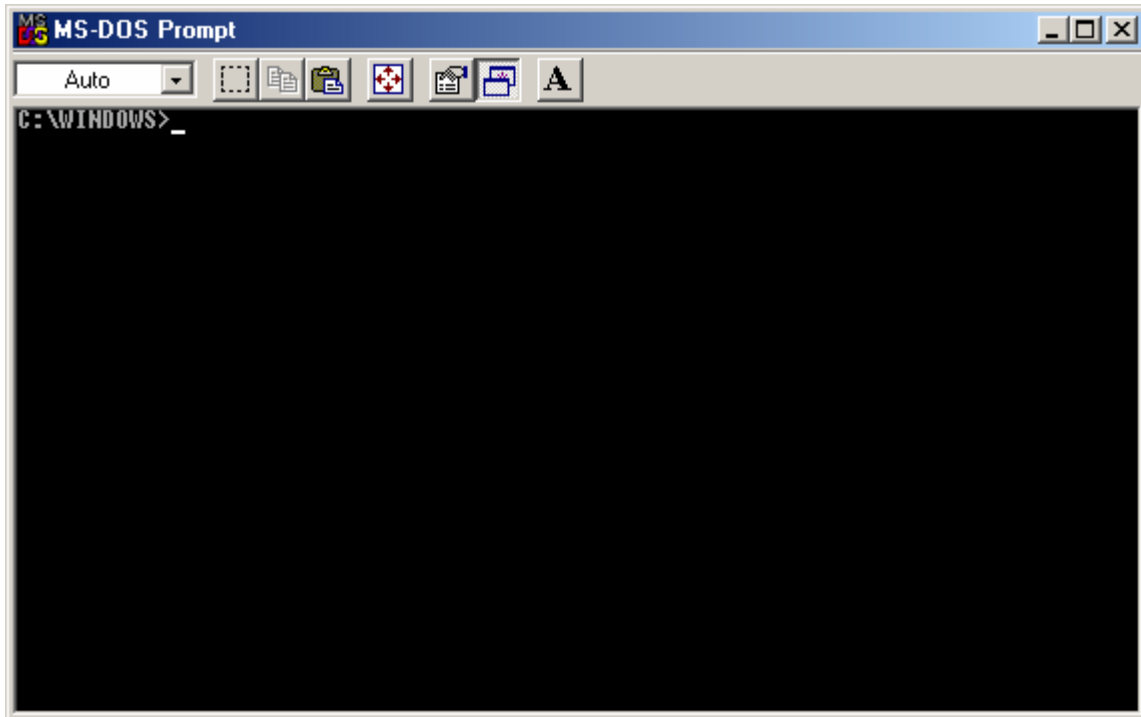
: Sound Recorder

در این برنامه با انتخاب گزینه Effect می‌توان بر روی صداهاى ضبط شده اعمالی همچون تند کردن صدا ، آرام کردن صدا، اکو کردن صدا و برعکس کردن صدا را انجام داد .

: Programs\Accessories\MS-DOS Prompt-۳-۱-۱

شبیه ساز محیط DOS در ویندوز

جهت خروج از محیط DOS و بازگشت به ویندوز کلمه EXIT را تایپ کنید.



۱-۱-۴ : Programs\Accessories\Calculator

برنامه ماشین حساب می باشد.

در این برنامه با انتخاب گزینه view، دو گزاره زیر ظاهر می شود.

- 1- Standard
- 2- Scientific

اگر دایره گزینه اول را فعال نماییم با ماشین حساب معمولی مواجه خواهیم شد در صورتی که که دایره گزینه دوم را فعال کنیم یک ماشین حساب مهندسی پیش رو خواهیم داشت.

۱-۱-۵ : Programs\Accessories\Note Pad

جهت تایپ ساده استفاده می شود .

۱-۱-۶ : Programs\Accessories\Word Pad

۱-File:

یک فایل جدید

New ۱-۱

باز کردن یک فایل از قبل موجود	Open ۱-۲
ذخیره کردن فایل	Save ۱-۳
ذخیره کردن با نام دیگر	Save as ۱-۴
خروج	Exit ۱-۵

۲- Insert :

۱-۲ Date & Time : برای قرار دادن ساعت و تاریخ استفاده می شود .

۲-۲ Object : برای قرار دادن نقاشی و یا آهنگ (Object creat new)

نقاشی مورد نظر یا آهنگ مورد نظر را انتخاب می نمایم
From file → Brows → Insert

چند نکته :

Block کردن : می توان چند جمله یا کلمه را انتخاب کرد .

(موس) : کلیک سمت چپ موس و حرکت

(صفه کلید) کلیدهای جهت نما + Shift

Tab : با فشردن این کلید مکان نما چند حرف به جلو می پرد.

Shift : با گرفتن این کلید حروف بزرگ و علامتهای بالای کلیدهای دوکار تایپ می شود .

Enter : با فشردن این کلید مکان نما به سطر بعدی منتقل می شود .

Caps look : تایپ حروف بزرگ

Home : مکان نما را به اول خط می برد .

End : مکان نما را به آخر خط می برد .

Page up & Page down : تغییر صفحه در فایلهایی که بیش از یک صفحه باشد .

Delete : حرف مابعد خود را پاک می کند .

Arrow key : جابه جایی مکان نما در جهت بالا ، پایین ، چپ و راست .

Insert: برای جایگزین کردن حرفی به جای حرف دیگر مورد استفاده قرار می گیرد.

Space bar: به اندازه یک حرف فاصله می گیرد.

کپی کردن: قسمت بلوک شده را می توان با کمک کلید **Ctrl+C** کپی کرد.

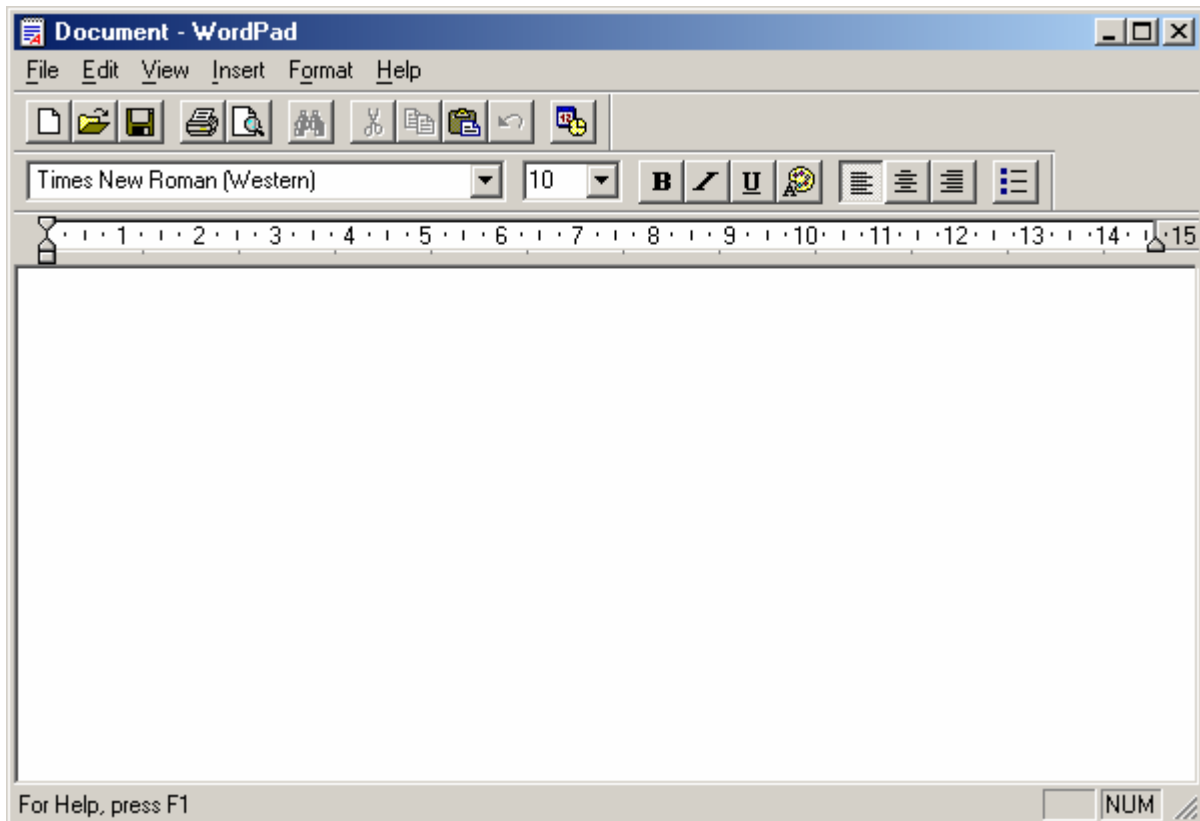
کندن یا Cut کردن: قسمت بلوک شده را می توان از قسمت فعلی برداشت و با کمک عمل چسباندن به جای دیگر منتقل نمود. (**Ctrl+X**)

چسباندن: قسمت کپی شده یا **Cut** شده را می توان با کمک کلید **Ctrl+V** در جای دلخواه **Past** نمود.

Undo کردن: لغو کردن دستور قبلی با کلید **Ctrl+Z**

Bullet: در ابتدای هر پاراگراف گلوله قرار می دهد.

کلیدهای نوار شکل دهی Format bar:



Font: تعیین نوع سر قلم

Font size: تعیین کننده سائز نوع قلم مورد استفاده

Bold: توپر کننده قلم

Italic: زاویه دادن به قلم

Under line: خط کشیدن زیر متن

Color: تعیین رنگ قلم مورد استفاده

Align left: چپ نویس کردن متن

Center: وسط نویس کردن متن

Align right: راست نویس کردن متن

Justify: کشیدن خطوط و یکسان کردن خطوط تاییپی (در Word 2000 موجود است)

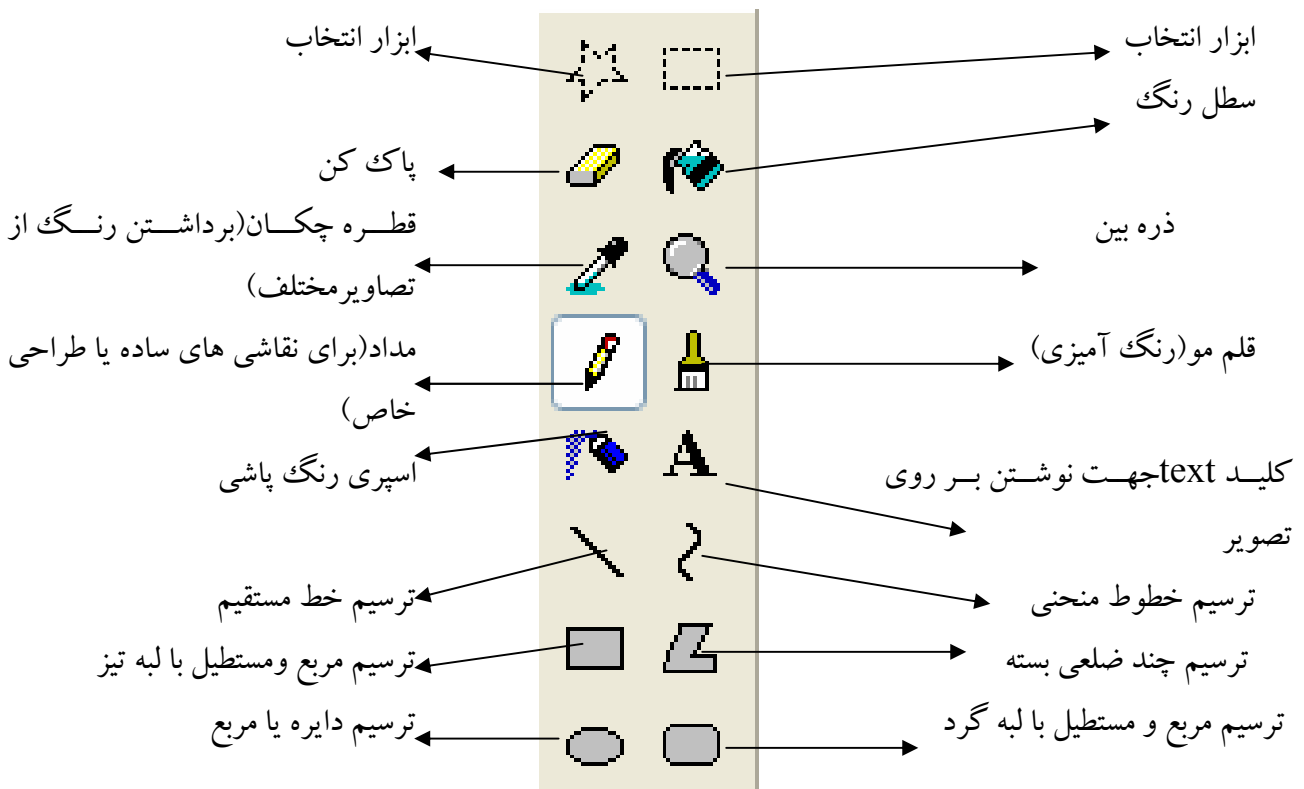
۱-۱-۷: Program\Accessories\Paint

جهت نقاشی مورد استفاده قرار می گیرد.

چند نکته:

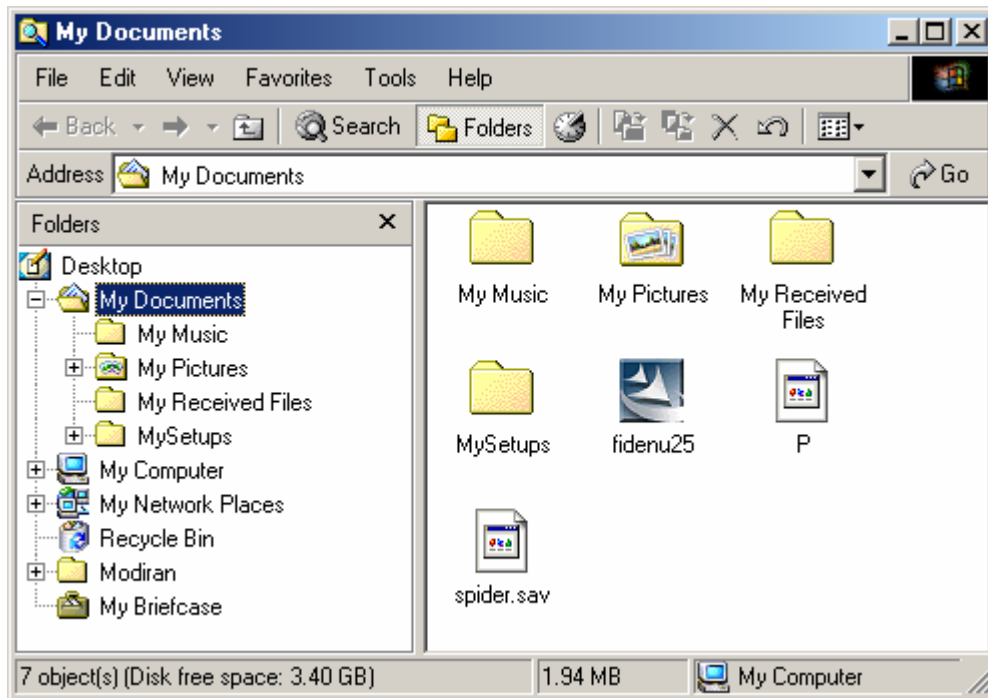
اگر از آیکن خط استفاده کنیم، برای اینکه خط ترسیمی کاملاً صاف باشد، کلید Shift را همراه آن می گیریم. اگر اطراف شکلی را با استفاده از انتخاب نقطه چین کردیم و علامت جابجایی ظاهر شد، اگر روی شکل کلیک چپ کنیم و نگه داریم و حرکت دهیم شکل جا به جا می شود. اگر همراه این عمل shift را بگیریم، شکل دنباله دار واگر Ctrl را بگیریم از شکل نمونه برداری می شود.

(Undo=Ctrl+Z): که می تواند عمل قبلی ما را تا سه حرکت برگرداند.



Programs\Accessories\Windows Explorer ۸-۱-۱

مانند پنجره My computer می باشد با این تفاوت که لیستی از فولدرها نیز در اختیار کار بر قرار می دهد .



: Program Files ۲-۱

تمام برنامه های که در Computer نصب می شود، (چه آنهایی که مربوط به ویندوز هستند و چه آنهایی که به دلخواه نصب می کنیم در این قسمت قرار دارد)

: Document-۲

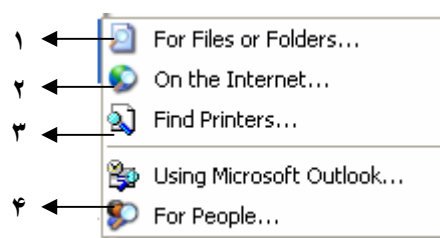
آدرس ۱۵ سند از آخرین اسناد استفاده شده را در خود نگه می دارد. در صورتیکه به هیچ یک از آدرسها نیاز نداشته باشیم، کلید Clear در پنجره فوق به طور همزمان این آدرسها را حذف می نماید.

: Setting-۳

تنظیم کردن قسمتهای مختلف Windows (در ادامه توضیح کامل این قسمت داده میشود).

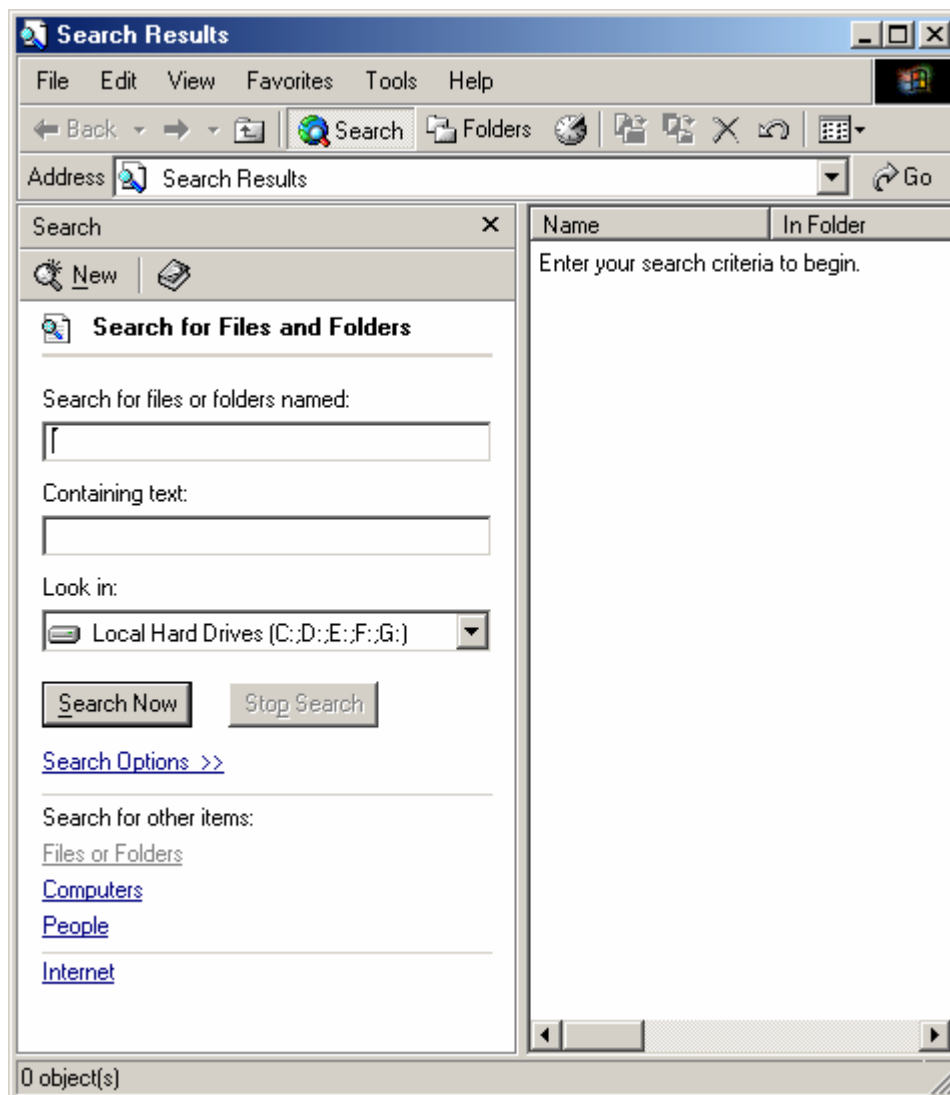
: Find-۴

جستوی اسناد مدارکی را که اطلاعات کمی آن را داشته ولی نام و آدرس کامل آن را نمی دانیم در اختیار کاربر قرار می دهد .



- ۱- جستجوی فایلها و پوشه ها
- ۲- جستجو به دنبال یک موضوع در اینترنت (در اینترنت)
- ۳- جستجو به دنبال پرینتر از طریق شبکه کامپوتری (در شبکه)
- ۴- جستجو به دنبال افراد از طریق آدرس پست الکترونیک (در اینترنت)

۱- جستجوی فایلها و پوشه ها



در پنجره فوق با گرفتن نام، مشخصات و همچنین تعیین آدرس سند مورد نظر را جستجو می نماید.
 نام و پسوند در قسمت name تایپ می گردد.
 مسیر جستجو در قسمت look in تعریف می شود.

جهت محدود کردن مسیر جستجو و جستجو در فایل و پوشه خاص با Brows کردن و دادن دقیق آدرس، این کار امکان پذیر می باشد.

کلید Find now جستجو آغاز می شود.

فعال بودن Include subfolder باعث جستجو در زیر مجموعه ها می گردد.

هنگام نیاز به توقف جستجو کلید Stop را می فشاریم.

با زدن کلید New Search با حذف اطلاعات جستجو شده امکان جستجوی جدید را به کاربر

می دهد .

نوار Contaning Text، زمانی مورد استفاده قرار می گیرد که قسمتی از محتوای یک فایل را داشته باشید. (که عملاً

در مورد فایل های متنی این جستجو صورت می گیرد).

پنجره Date:

۱- جستجو به دنبال فایل هایی که یکی از شرایط روبرو را داشته باشد.

۲- جستجو در تاریخ مشخص

۳ و ۴- روزهای یا ماههای گذشته جستجو شود.

پنجره Advanced:

۱- تعیین نوع یا سند مورد نظر

۲- Atleast: حداقل سائز

۳- Atmost: حداکثر سائز

۴- تعیین عدد میزان ظرفیت

نکته:

_موسیقی *.WAV , *.MP3

_عکس *.BMP , *.GIF , *.JPG

_فیلم *.MPEG , *.AVI , *.DAT

_متنی *.TXT , *.DOC

_اجرائی *.BAT , *.COM , *.EXE

_راهنما *.HLP

در Find یا Search در جلوی فایل های اجرائی برنامه نصب شده کلمه Application نوشته شده است.

۵- Help :

راهنمای کامل ویندوز به زبان انگلیسی

۶- Run :

۱- اجرا کننده سریع برنامه ها (سر پوشی است برای اینکه اشخاص غیر متخصص اساسی ویندوز وارد نشده و دست کاری نکنند).

۲- راهی برای رفع مشکلات ویندوز یا در واقع درمان ویندوز

۷- Log off :

خارج شدن از تنظیم کاربر فعلی و رفتن به صفحه Password

۸- Shut down :

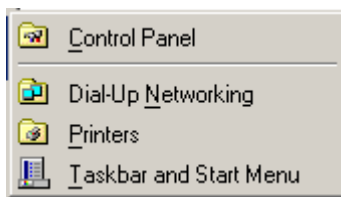
۱- Shut down خاموش کردن کامل کامپیوتر

۲- Stand by رفتن به حالت

۳- Restart شروع به کار مجدد Windows

۴- Restart in MS-DOS شروع به کار مجدد در سیستم عامل DOS

توضیح کامل قسمت Setting:



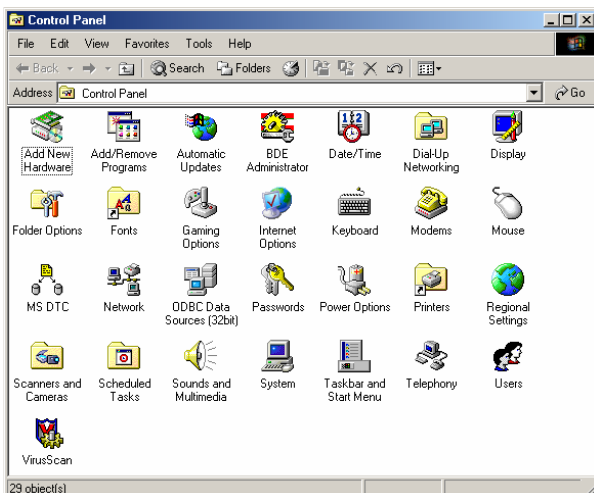
- 1- Control Panel
- 2-Printer
- 3-Taskbar and Startmenu
- 4-Dial-up networking

تذکر:

- Contol Panel :

Control Panel →

- 1-Add\Remove Program
- 2-Date \ Time
- 3-Display
- 4-Folder Option
- 5-Font
- 6-Key board
- 7-Mouse
- 8-Power Option
- 9-Printers
- 10-Rigional Settings
- 11-Sound and Multimedia
- 12-System
- 13-Add new hard ware
- 14-Internet Option
- 15-Game controllers
- 16-Accessibility



Control panel \ add\remove programs

در این قسمت ما می توانیم سه عمل اصلی را انجام دهیم.

الف: برداشتن یا Uninstall کردن برنامه های نصب شده بر روی ویندوز

ممکن است در حین برداشتن نرم افزار سوالی در مورد فایل هایی که Share هستند، انجام شود. جواب این سوال را همیشه Not to all انتخاب می کنیم.

روش کار: روی برنامه ای که قصد Uninstall آن را داریم، دابل کلیک کرده Uninstall را می فشاریم .

ب: تغییر در اجزای ویندوز، به هنگام نصب ویندوز یک سری نرم افزارهایی از شرکت Microsoft بر روی ویندوز نصب می گردد که می توان نصب این نرم افزارها را به طور دلخواه تنظیم کرد .

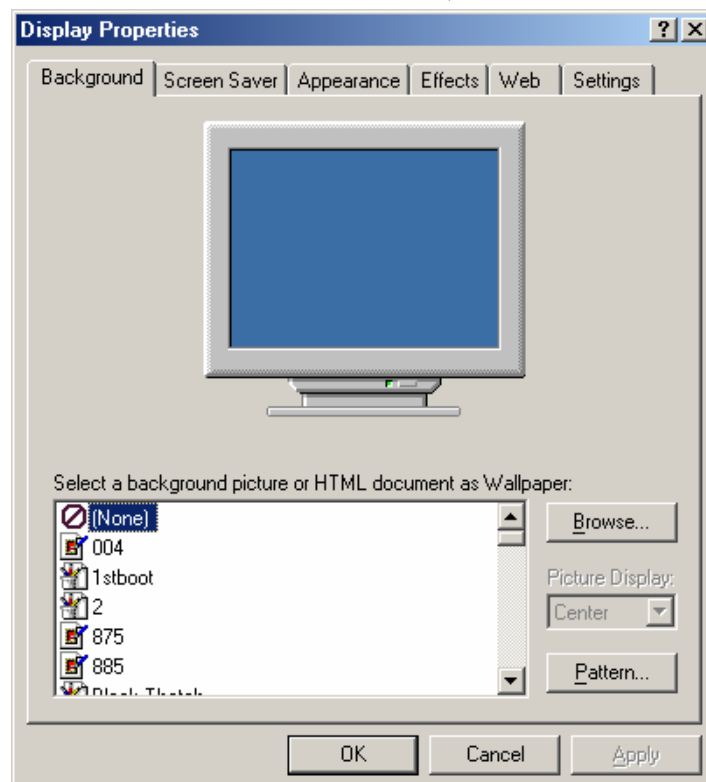
ج: ایجاد دیسک راه انداز که این دیسک می تواند در هنگامی که سیستم عامل کامپیوتر ما کار نمی کند می توان از آن استفاده کرد . جهت ایجاد دیسک خام را در درایو فلاپی دیسک قرار داده و گزینه Creat disk را می زنیم .

Control Panel \Date & Time

تنظیم ساعت و همچنین منطقه زمانی

Display

در این قسمت می توان قسمتهای مربوط به صفحه نمایش را شامل پس زمینه، محافظ صفحه نمایش رنگهای ویندوز و همچنین تنظیمات مربوط به کارت گرافیکی را انجام می دهد .

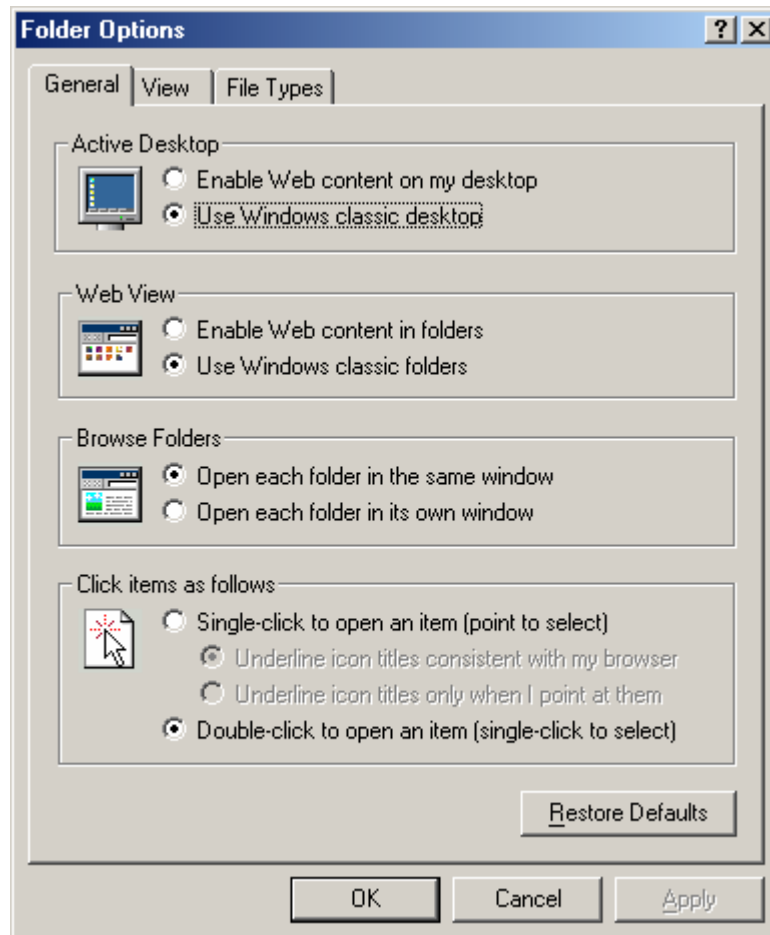


: Folder option_

General - ۱

View - ۲

File types - ۳



: General - ۱

web style - ۱

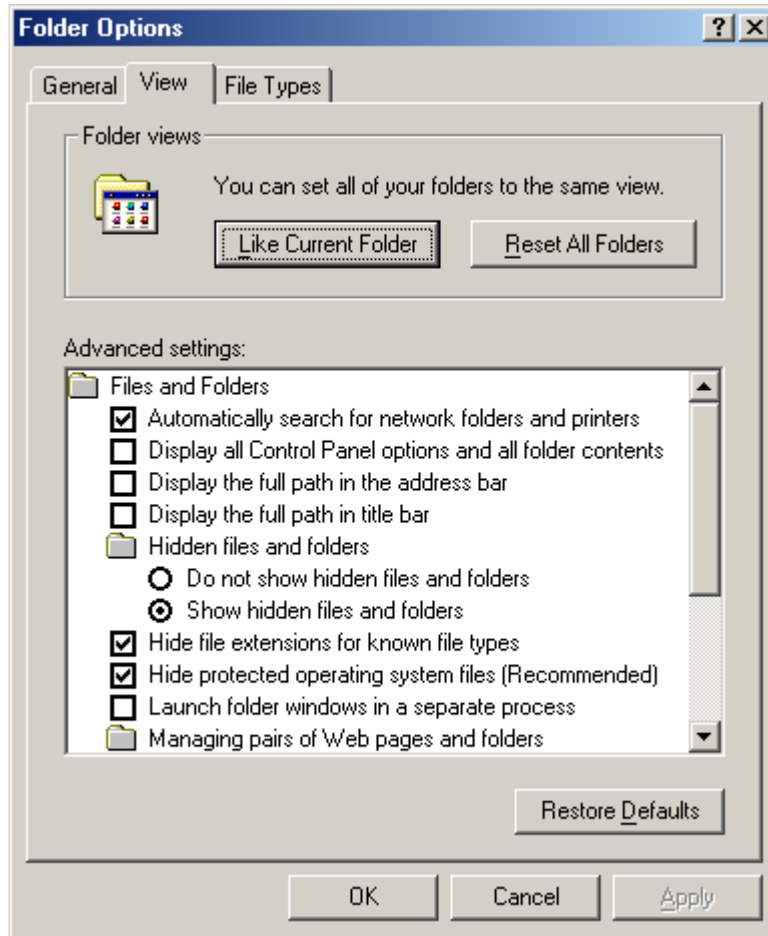
classic style - ۲

custom - ۳

تنظیم سیستم برای استفاده در اینترنت

تنظیمات استاندارد قابل استفاده برای همه کاربران

حالت انتخاب توسط کاربر به صورت وجه اشتراک در حالت ۱ و ۲



Reset all folder: بازگویی و بازگرداندن کلیه پوشه‌ها به حالت اولیه و استاندارد در زمان نصب ویندوز.

۱- با انتخاب این گزینه شاخه‌ها و فایل‌های مخفی نمایش داده می‌شوند.

۲- با انتخاب این گزینه فایل‌های سیستمی و حساس نشان داده نمی‌شود.

۳- با انتخاب این گزینه کلیه فایل‌های (مخفی و غیر مخفی) نشان داده می‌شود.

۴- در صورت فعال شدن این گزینه پوشه‌ها و فایل‌های اصلی از پوشه‌ها و فایل‌های فرعی جدا شده که از طریق

تغییر بر روی نام آنها که به صورت حروف بزرگ می‌باشد انجام می‌گیرد.

۵- در صورت فعال بودن این گزینه پسوند اسنادی که توسط سیستم شناسایی می‌شوند در زمان استفاده یا

ساخت آنها مخفی کرده و فقط پسوند اسنادی را قرار می‌دهد که توسط سیستم شناسایی می‌شود و یا برنامه اجرا کننده آنها در سیستم موجود نمی‌باشد.

تذکر: در ویندوز جهت تغییر پسوند یک فایل می‌بایست ابتدا گزینه ۵ را فعال نموده سپس فایل مورد نظر را تغییر دهیم.

۵- **فونت**: با انتخاب این قسمتهای می‌توان کلیه فونتهای موجود در ویندوز را مشاهده کرد. برای نصب فونتهای

جدید می‌توان از قسمت File\Install\New font استفاده نمود. پس از آن مسیر را مشخص نموده، فونتهای مورد نظر را انتخاب کرده و با دکمه OK نصب فونت را تایید می‌کنیم. چنانچه درحین نصب فونت قبلاً فونت نصب شده باشد به ما پیغام تکراری بودن فونت را می‌دهد.

۶- Key board:

در این قسمت می توان سرعت کار با key board و همچنین نوع زبان آن را تعیین کرد .
در قسمت speed می توان :

الف : زمان شروع تکرار

ب : سرعت کار

ج : سرعت چشمک زدن کرسر را مشخص نمود

- ۹۸
- ۱- برای اضافه کردن یک زبان جدید صفحه کلید بوده و شرط استفاده از این کلید داشتن cd ویندوز
 - ۲- تنظیم و تعریف صفحه کلید از لحاظ داشتن تعداد کلیدهای مورد استفاده (۱۰۱ کلید یا ۱۰۴ کلید، بسته به سیستم های مورد استفاده در هر کشور) .
 - ۳- حذف یکی از زبانهای موجود .
 - ۴- برای تنظیم زمان انتخابی برای ثبت شدن به عنوان پیش فرض بودن در محیط های تایپ
 - ۵- فعال کردن سمبل مبدل زمان در نوار وظیفه

_ Mouse :

در این قسمت می توان :

سرعت دابل کلیک کردن ،چپ دست یا راست دست بودن کاربر را مشخص کرد .

تعیین کردن نشانگر موس

تعیین حرکات مربوط به موس

: Buttons

۱- Left hand mouse

۲- Right hand mouse

۳- Duble click speed

۴- Clicklock mouse

: Pointer

Poiter speed mouse

سرعت حرکت

Snap to

حرکت اتوماتیک به کلید فعال

Visibility

قسمت نمایش

Show pointer terials

نمایش دادن موس و طول دنباله

Hide pointer while typing

مخفی کردن دنباله هنگام تایپ

نمایش pointer هنگامی که کلید ctrl فشرده می شود Show pointer while typing

_Power option:

توضیحات در قسمت راست کلیک کرده بر روی >screen saver/setting propeties

_Printers:

در این قسمت می توان چاپگری مختلف را به windows معرفی و یا آنها را تنظیم نمود.

۱-Add printers

۲-نام چاپگر

۱-معرفی چاپگر به کامپیوتر

۲-می توان دستور پرینتی که می بایست چاپگر پرینت بگیرد را مشاهده نمود. در این قسمت اگر وارد گزینه شویم می

توان اعمالی مثل Pouse پرینت و یا لغو کردن دستور پرینت را انجام داد.

_Rigional setting:

در این قسمت می توان کلیه مشخصات ظاهری اعداد (Number)، پول (Curency) و تاریخ و زمان را تغییر داد.

: Number

جهت انجام کارهایی مانند:

۱- شکل ممیز ۲-تعداد اعداد اعشار پشت ممیز ۳-علامت جداکننده طبقات

۴-علامت اعداد منفی ۵-محل علامت عدد منفی ۶- نشان دادن یا ندادن صفر قبل از اعشار

۷-واحد اندازه گیری را مشخص نمود.

:Curency

جهت تغییر واحد و علامت پول به کار می رود.

:Time

در این قسمت می توان کارهایی از قبیل

۱- ۲۴ ساعته یا ۱۲ ساعته بودن ۲- شکل بین ساعت و دقیقه (:)- تغییر در کلمات AM, PM

را انجام داد.

: Sound and Multimedia

در این قسمت می توان به کلیه مسائل مربوط به صدا دسترسی و در آنها تغییر دهیم. جهت نصب صدای جدید در قسمت Schem که محل انتخاب بسته های صدا است، گزینه No sound را قرار می دهیم پس روی قسمتی که قرار است صدا بر رویش نصب گردد یک کلیک چپ کرده و از قسمت Browse صدای مورد نظر را روی مورد، نصب می کنیم و Open\Apply می نمائیم. پیش از Apply نام را در قسمت Name نوشته و Save as می نمایم.

: System

در قسمت system می توان کلیه قسمت های کامپیوتر را مشاهده و اطلاعات سخت افزاری کاملی را بدست آورد و همچنین بر اثر بروز مشکل در Windows آن را حل کرد.

: Add new hard ware

از این گزینه زمانی استفاده می کنیم که یک سخت افزار جدید برای دستگاه تعریف کرده باشیم، ولی فعالیت آن را در سیستم نداریم. این گزینه تنظیمات داخلی نرم افزار اینترنت را به عهده می گیرد. این تنظیمات شامل وارد کردن آدرس های مورد استفاده برای تعیین زمان جهت حذف اطلاعات و همچنین تعریف اشخاص استفاده کننده می باشد.

: Game controllers_

تنظیم فرمان یا دستگیره بازی و معرفی تعداد کلید های کنترل کننده در بازیها

: Accessibility_

این سیستم برای معلولین مورد استفاده قرار می گیرد.

: Task bar and Start menu_

در این قسمت می توان مشخصات مربوط به منوی استارت را تغییر داد که به ترتیب عبارتند از:

الف: همیشه رو بودن استارت

ب: مخفی شدن اتوماتیک استارت منو

ج: نمایش شکل های کوچک در استارت منو

د: نمایش ساعت

و می توان Short cut در این قسمت برای فایل های اجرایی ایجاد نمود.

: Active Desktop_

Viwe as webpage-۱

Customize-۲

Update now-۳

: Windows update _

جهت update کردن ویندوز این گزینه به کار می رود .

پایان