

ROBINETTERIE EN ACIER MOULÉ CAST STEEL VALVES



généralités
general information 6-2 et 6-3

1 **vanne à opercule monobloc**
solid wedge gate valves 6-4 à 6-11

2 **robinets à soupape**
globe valves 6-12 à 6-19

3 **clapets de non retour à battant**
swing check valves 6-20 à 6-27

4 **accessoires et**
applications spécifiques
accessories and
special applications 6-28 et 6-29

6

pressions et
températures de service
admissibles

pressure and
temperature
ratings

pressions d'épreuve

essais suivant
API 598 – 1996

test pressure

pressure tests according to
API 598 – 1996

ASME B 16.5 – 1996 / ANSI B 16.34 – 1988 standard

ACIER AU CARBONE / CARBON STEEL

ACIER FORGÉ / FORGED STEEL						
BS 1503 221 – 490		ASTM A 105			NF BF 48	
ACIER MOULÉ / CAST STEEL						
BS 1504 – 161 Grade 480		ASTM A 216 – WCB			NF A 48 CM	
Série / Class	150	300	400	600	900	1500
PN	20	50	68	100	150	250
Température °C (1)	Pression maximale de service (sans surpression), bar Gage working pressure (non shock), bar					
- 29 à 38	19,6	51,1	68,1	102,1	153,2	255,3
50	19,2	50,1	66,8	100,2	150,2	250,4
100	17,7	46,4	61,8	92,8	139,1	231,9
150	15,8	45,2	60,3	90,5	135,7	226,1
200	14,0	43,8	58,4	87,6	131,5	219,1
250	12,1	41,7	55,6	83,4	125,2	208,6
300	10,2	38,7	51,6	77,5	116,2	193,7
350	8,4	37,0	49,3	73,9	110,9	184,8
375	7,4	36,5	48,6	72,9	109,4	182,3
400	6,5	34,5	46,0	69,0	103,5	172,5
425	5,6	28,8	38,3	57,5	86,3	143,8
450	4,7	20,0	26,7	40,1	60,1	100,2
475	3,7	13,5	18,1	27,1	40,6	67,7
500	2,8	8,8	11,7	17,6	26,4	44,0
525	1,9	5,2	6,9	10,4	15,5	25,9
540	1,3	3,3	4,3	6,5	9,8	16,3

(1) Utilisation prolongée autorisée mais non recommandée à température supérieure à environ 425 °C. A ne pas utiliser au-dessus de 540 °C.
Permissible but no recommended for prolonged use above about 425 °C. Not to be used over 540 °C.

Chaque robinetterie subira un test hydraulique.

The pressure test shall be made on each valve.

DN	NPS	Durée des essais / Duration of required test pressure				
		Temps mini - secondes / Mini test duration (seconds)				
		Enveloppe / Shell		Étanchéité / Closure		
		Clapet Check valve	Robinet Other valves	Étanchéité arrière Back seat	Clapet Check valve	Robinet Other valves
≤ 50	≤ 2	60	15	15	60	15
65-150	2 1/2-6	60	60	60	60	60
200-300	8-12	60	120	60	60	120
≤ 350	≤ 14	120	300	60	120	120

ACIER AU CARBONE / CARBON STEEL

PN	Class	Essais de résistance du corps - bar Shell tests - bar	Essais d'étanchéité - bar Seat tests - bar	Essais d'étanchéité à l'air - bar Air seat tests - bar
20	150	30	21,6	4 à 7
50	300	77	56,2	4 à 7
68	400	103	74,9	4 à 7
100	600	154	112,3	4 à 7
	800	204	150,0	4 à 7
150	900	230	168,5	4 à 7
250	1500	383	280,8	4 à 7

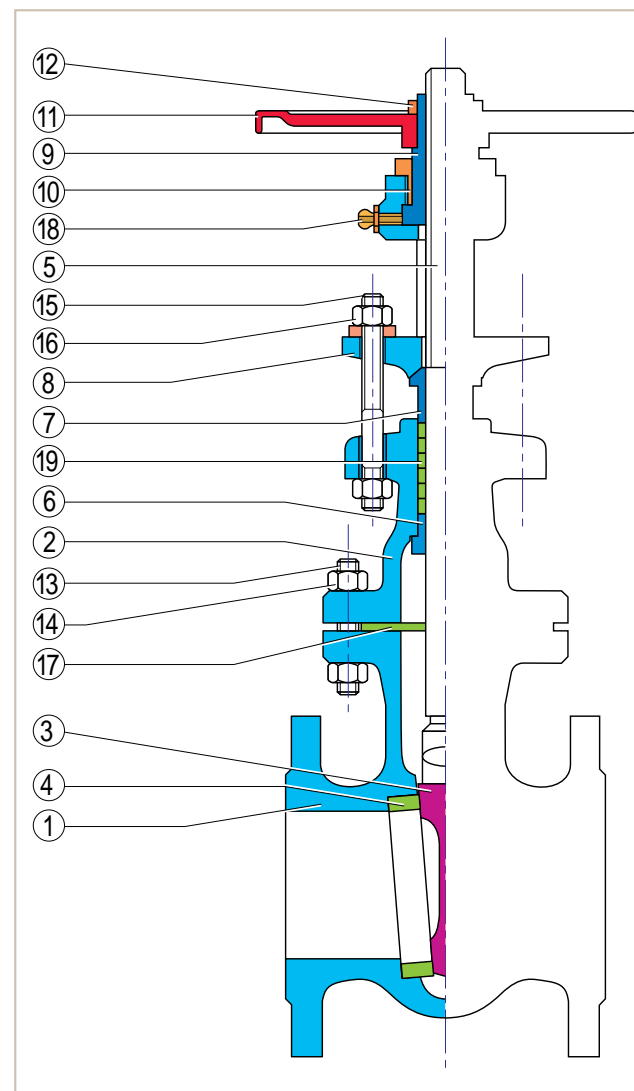
vannes à opercule monobloc nomenclature

Désignation Designation	Acier Steel	Carbone (*) Carbon	Carbone (*) Carbon	Carbone (*) Carbon	3,5 Ni (*)	1,25 Cr – 0,5 Mo
1 Corps / Body		A216WCB	A352LCB	A352LC3	A217WC6	
2 Chapeau / Bonnet		A216WCB	A352LCB	A352LC3	A217WC6	
3 Opercule Solid wedge	$\varnothing \leq 6"$	13 % Cr	A182F304	13 % Cr	A182F304 Stellite	13 % Cr Stellite
	$\varnothing > 6"$	A216WCB + 13 % Cr	A216WCB + F304	A352LCB + 13 % Cr	A352LC3 + Stellite	A217WC6 + Stellite
4 Sièges de corps Body seats		13 % Cr	A182F304	13 % Cr	A182F304 + Stellite	Stellite
5 Tige / Stem		13 % Cr	A182F304	13 % Cr	A182F304	13 % Cr
6 Etanchéité arrière / Back seat		13 % Cr	A182F304	13 % Cr	A182F304	13 % Cr
7 Fouloir / Gland follower		13 % Cr	A182F304	13 % Cr	A182F304	13 % Cr
8 Bride de fouloir / Gland flange		A105		A182F304	13 % Cr	
9 Ecrou de tige / Stem nut	AISI 416 SULF ou / or B 148-9a ou / or Ni-Resist®					
10 Ecrou d'arcade / Yoke nut		A105		A 47 Gr 35018		
11 Volant / Handwheel	Acier / Steel ou / or Fonte ductile / Cast iron					
12 Ecrou de volant / Handwheel nut	A105					
13 Tiges filetées / Stud bolts		A193B7		A320L7	A193B7	
14 Ecrous / nuts		A194-2H		A194Gr4	A194-2H	
15 Tiges filetées / Stud bolts		A193B7		A320L7	A193B7	
16 Ecrous / nuts		A194-2H		A194Gr4	A194-2H	
17 Joint de chapeau Gasket	Ondulé / corrugated	Acier doux – Acier inox Soft iron – Stainless steel		–	–	
	Spiralé / spirally	Inox – graphite / Stainless – graphite				
	Plat / flat	Graphite âme inox Graphite and stainless steel		–	–	
	R.J.	Acier doux / Soft iron		A182F5		
18 Graisseur / Lubricator	Acier / Steel					
19 Garniture Packing	2 anneaux en graphite tressé autres anneaux en graphite expansé Two braided graphite ring others expanded graphite rings					
Lanterne (sur demande) Lantern ring (upon request)	13 % Cr	A182F304	13 % Cr	A182F304	13 % Cr	

★ Sur demande : équipement A182F316 stellite / Upon request : trim A182F316 stellite.

solid wedge gate valves list of materials

5 Cr – 0,5 Mo (*)	18 Cr – 9 Ni 2 Mo (*)
A217C5	A351CF8M
A217C5	A351CF8M
13 % Cr	A182F316
A217C5	A182F316
13 % Cr	A182F316
13 % Cr	A182F316
13 % Cr	INTEGRAL
13 % Cr	A182F316
A105	A182F304
AISI 416 SULF ou/ or B 148-9a	
A105	
Acier / Steel	
A105	
A193B7	A193B8
A194-2H	A194Gr8
A193B7	A193B8
A194-2H	A194Gr8
–	–
Inox-graphite / Stainless- graphite	316 + PTFE
–	–
A182F5	F316
Acier / Steel	–
Graphite Graphite	
13 % Cr	–

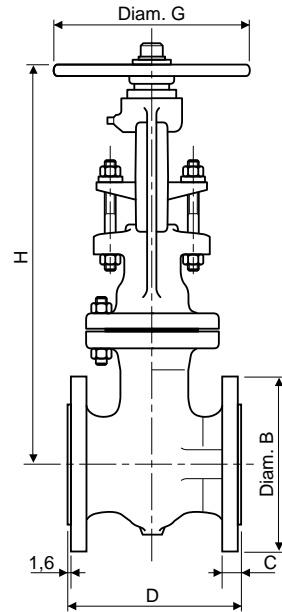


vannes à opercule monobloc

API 600 – 1997

distance entre brides
ASME B 16-10 – 1992

raccordement
ASME B 16-5 – 1996



PN 20 / CLASS 150

Encombremets

Diamètre / Size		Dimensions				
DN	NPS	Ø B	C	D	H *	Ø G *
40	1 1/2	127	14,3	165,1	380	180
50	2	152	16,0	177,8	400	220
65	2 1/2	178	17,5	190,5	450	220
80	3	191	19,0	203,2	480	250
100	4	229	23,8	228,6	550	275
150	6	279	25,4	266,7	720	325
200	8	343	28,6	292,1	800	400
250	10	406	30,2	330,2	860	450
300	12	483	31,8	355,6	1100	450
350	14	535	34,9	381,0	1280	500
400	16	595	36,5	406,4	1340	600
450	18	635	39,7	431,8	1560	650
500	20	700	43,0	457,2	1830	700
600	24	815	47,6	508,0	2120	800

Dimensions en millimètres / Dimensions shown are in millimeters

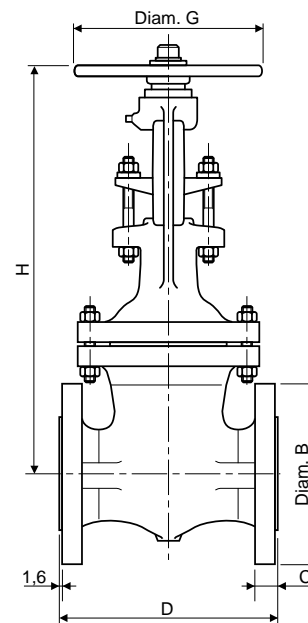
★ Dimensions non normalisées pouvant varier / Dimensions not standard may vary

solid or flexible wedge gate valves

API 600 – 1997

face-to-face dimension
ASME B 16-10 – 1992

flanged ends
ASME B 16-5 – 1996



PN 50 / CLASS 300

Encombremets

Diamètre / Size		Dimensions				
DN	NPS	Ø B	C	D	H *	Ø G *
40	1 1/2	156	20,5	190,5	390	180
50	2	165	22,2	215,9	410	220
65	2 1/2	191	25,5	241,3	460	220
80	3	210	28,6	282,6	480	250
100	4	254	31,8	304,8	550	275
150	6	318	36,5	403,2	720	400
200	8	381	41,3	419,1	860	450
250	10	445	47,6	457,2	1100	500
300	12	520	50,8	501,7	1280	500
350	14	585	54,0	762,0	1340	600

Dimensions en millimètres / Dimensions shown are in millimeters

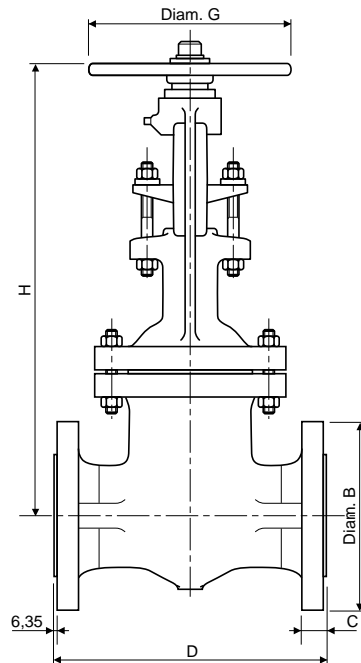
★ Dimensions non normalisées pouvant varier / Dimensions not standard may vary

vannes à opercule monobloc

API 600 – 1997

distance entre brides
ASME B 16-10 – 1992

raccordement
ASME B 16-5 – 1996



solid or flexible wedge gate valves

API 600 – 1997

face-to-face dimension
ASME B 16-10 – 1992

flanged ends
ASME B 16-5 – 1996

PN 150 / CLASS 900

Encombresments

Dimensions

Diamètre / Size		Ø B	C	D	H *	Ø G *
DN	NPS					
50	2	216	44,5	368,3	470	293
80	3	241	44,5	381	665	293
100	4	292	50,8	457,2	690	355
150	6	381	62,0	609,6	1095	508
200	8	470	70,0	736,6	1130	610
250	10	545	76,2	838,2	1254	684
300	12	610	85,7	965,2	1320	800

Dimensions en millimètres / Dimensions shown are in millimeters

★ Dimensions non normalisées pouvant varier / Dimensions not standard may vary

PN 100 / CLASS 600

Encombresments

Dimensions

Diamètre / Size		Ø B	C	D	H *	Ø G *
DN	NPS					
50	2	165	32,0	292,1	390	220
80	3	210	38,2	355,6	490	275
100	4	273	44,5	431,8	560	400
150	6	356	54,0	558,8	890	500
200	8	419	62,0	660,4	1050	600
250	10	510	70,0	787,4	1200	700
300	12	560	73,0	838,2	1410	700

Dimensions en millimètres / Dimensions shown are in millimeters

★ Dimensions non normalisées pouvant varier / Dimensions not standard may vary

PN 250 / CLASS 1500

Encombresments

Dimensions

Diamètre / Size		Ø B	C	D	H *	Ø G *
DN	NPS					
50	2	216	44,5	368,3	470	293
80	3	267	54,1	469,9	580	355
100	4	311	60,2	546,1	670	508
150	6	394	89,0	704,9	1010	608
200	8	483	98,3	831,9	1130	686
250	10	585	114,5	990,6	1234	901
300	12	675	130,3	1130,3	1400	1092

Dimensions en millimètres / Dimensions shown are in millimeters

★ Dimensions non normalisées pouvant varier / Dimensions not standard may vary

distances entre brides des vannes à brides à joint annulaire

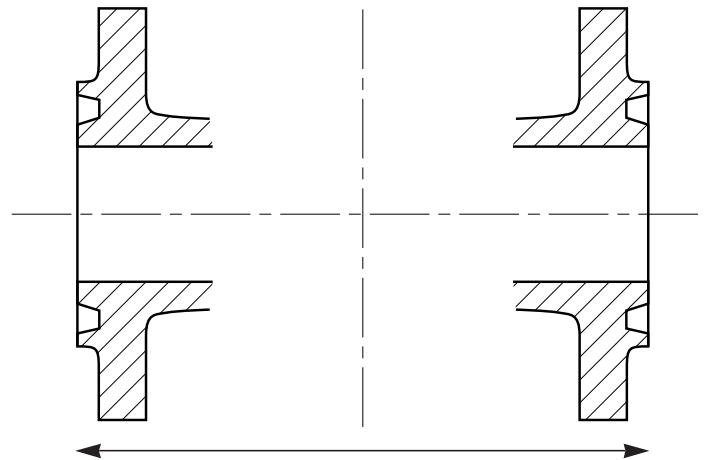
distance entre brides
ASME B 16-10 – 1992

raccordement
ASME B 16-5 – 1996

face-to-face dimensions of gate valves with ring joint flanges

face-to-face dimension
ASME B 16-10 – 1992

flanged ends
ASME B 16-5 – 1996



Dimensions en millimètres

Dimensions shown are in millimeters

PN	Class	DN NPS	50	80	100	150	200	250	300	350	400	450	500	600
			2	3	4	6	8	10	12	14	16	18	20	24
50	300		231,6	298,2	320,5	419,1	434,8	472,9	517,4	777,7	853,9	930,1	1009,7	1165,4
100	600		295,1	358,6	434,8	561,8	663,4	790,4	841,2	892,0	993,6	1095,2	1200,2	1406,7
150	900		371,3	384,0	460,2	612,6	739,6	841,2	968,2	1038,4	1140,0	1231,9	1333,5	1568,5
250	1500		371,3	472,9	549,1	711,2	841,5	1000,3	1146,0	1276,4	1406,7	1559,1	1686,1	1971,5

distances entre extrémités des vannes à embouts à souder

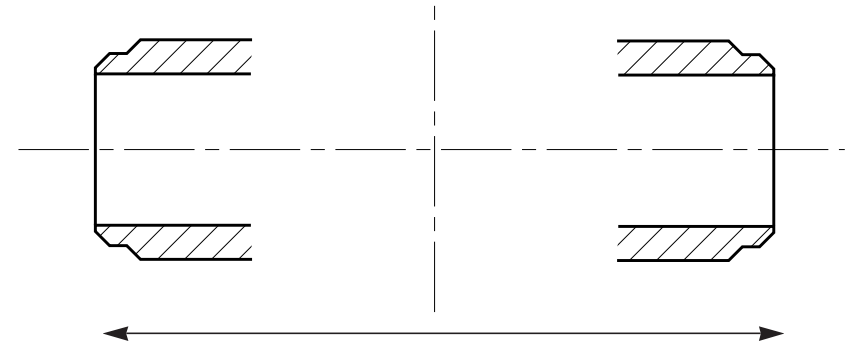
distance entre brides
ASME B 16-10 – 1992

raccordement
ASME B 16-5 – 1996

end to end dimensions of gate valves with butt-welding ends

face-to-face dimension
ASME B 16-10 – 1992

flanged ends
ASME B 16-5 – 1996



Dimensions en millimètres

Dimensions shown are in millimeters

PN	Class	DN NPS	50	80	100	150	200	250	300	350	400	450	500	600
			2	3	4	6	8	10	12	14	16	18	20	24
50	300		215,9	282,6	304,8	403,2	419,1	457,2	501,7	762	838,2	914,4	990,6	1143
100	600		292,1	355,6	431,8	558,8	660,4	787,4	838,2	889	990,6	1092,2	1193,8	1397
150	900		368,3	381	457,2	609,6	736,6	838,2	965,2	1028,7	1130,3	1219,2	1320,8	1549,4
250	1500		368,3	469,9	546,1	704,9	831,9	990,6	1130,3	1257,3	1384,3	1536,7	1663,7	1943,1

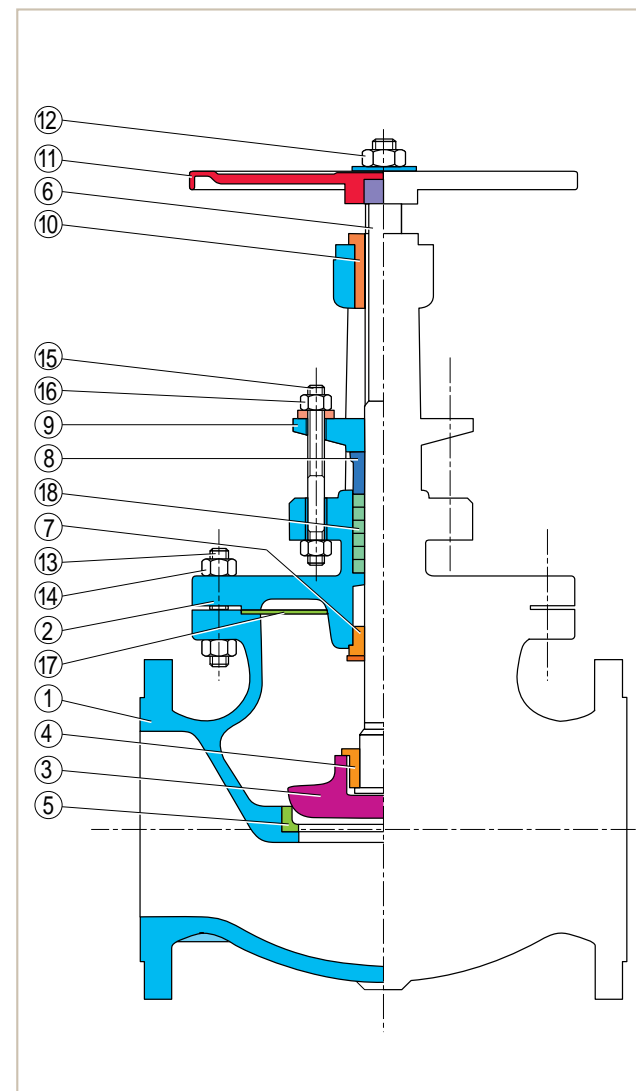
robinets à soupape nomenclature

Désignation Designation	Acier Steel	Carbone (*) Carbon	Carbone (*) Carbon	Carbone (*) Carbon	3,5 Ni	1,25 Cr – 0,5 Mo
1 Corps / Body		A216WCB		A352LCB	A352LC3	A217WC6
2 Chapeau / Bonnet		A216WCB		A352LCB	A352LC3	A217WC6
3 Clapet Disc		13 % Cr ou/or A216WCB + 13 % Cr	A182F304	13 % Cr ou/or A182LCB + 13 % Cr	A182F304 Stellite	13 % Cr + Stellite
4 Ecrou de clapet Disc nut		13 % Cr	A182F304	13 % Cr	A182F304	13 % Cr
5 Siège / Body seat ring		13 % Cr	A182F304	13 % Cr	A182F304	13 % Cr
6 Tige / Stem		13 % Cr	A182F304	13 % Cr	A182F304	13 % Cr
7 Etanchéité arrière / Back seat		13 % Cr	A182F304	13 % Cr	A182F304	13 % Cr
8 Fouloir / Gland follower		13 % Cr	A182F304	13 % Cr	A182F304	13 % Cr
9 Bride de fouloir / Gland flange		13 % Cr		A182F304	13 % Cr	
10 Ecrou de tige/ Yoke nut	B148-9a ou/or AISI 416 SULF ou/or Ni-Resist					
11 Volant / Handwheel	Acier/Steel ou fonte / or ductile-iron					
12 Ecrou de volant / Handwheel nut	A105					
13 Tiges filetées / Stud bolts		A193B7		A320L7	A193B7	
14 Ecrous / nuts		A194-2H		A194Gr4	A194-2H	
15 Tiges filetées / Stud bolts		A193B7		A320L7	A193B7	
16 Ecrous / nuts		A194-2H		A194Gr4	A194-2H	
17 Joint de chapeau Gasket	Spiralé / spirally	Inox – graphite / Stainless – graphite		Inox /Stainless + graphite		
	Plat / flat	Graphite âme inox Graphite and stainless steel		-	-	
	R.J.	Acier doux / Soft iron		F316		
18 Garniture Packing		2 anneaux en graphite tressé autres anneaux en graphite expansé Two braided graphite ring others expanded graphite rings				
Lanterne (sur demande) Lantern ring (upon request)		13 % Cr	A182F304	13 % Cr	A182F304	13 % Cr

★ Sur demande : équipement A182F316 stellié / Upon request : trim A182F316 stellite.

globe valves list of materials

5 Cr – 0,5 Mo (*)	18 Cr – 9 Ni 2 Mo (*)
A217C5	A351CF8M
A217C5	A351CF8M
13 % Cr ou/or A217C5 +13 % Cr	A182F316
13 % Cr	A182F316
13 % Cr	A182F316
13 % Cr	A182F316
13 % Cr	INTEGRAL
13 % Cr	A182F316
A105	A182F304
B148-9a ou/or AISI 416 SULF	
Acier / Steel	
A105	
A193B7	A193B8
A194-2H	A194Gr8
A193B7	A193B8
A194-2H	A194Gr8
Inox /Stainless + graphite	
-	-
F316	
2 anneaux en graphite tressé autres anneaux en graphite expansé Two braided graphite ring others expanded graphite rings	
13 % Cr	A182F316

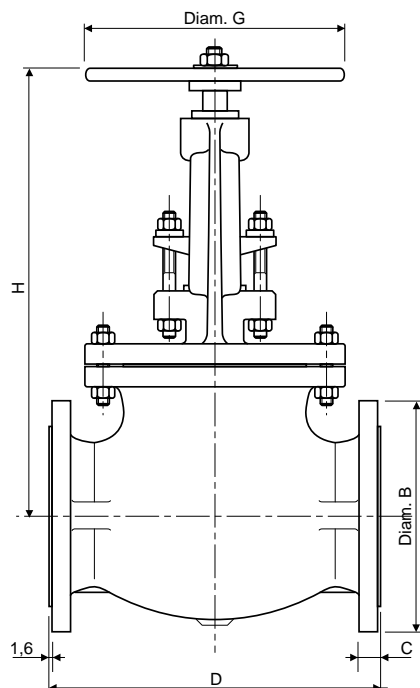


robinets à soupape

BS 1873 – 1975

distance entre brides
ASME B 16-10 – 1992

raccordement
ASME B 16-5 – 1996

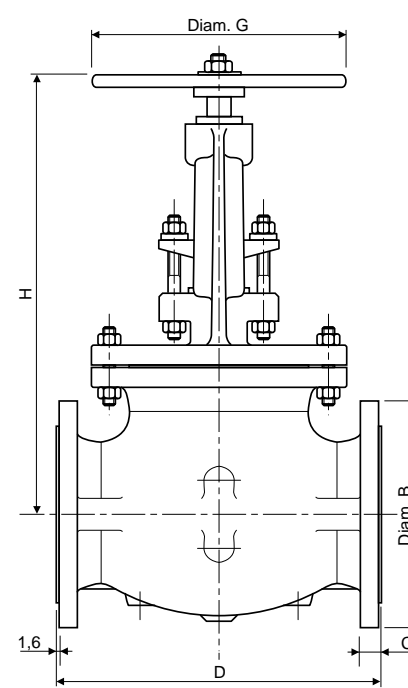


globe valves

BS 1873 – 1975

face-to-face dimension
ASME B 16-10 – 1992

flanged ends
ASME B 16-5 – 1996



PN 20 / CLASS 150

Encombremens

Dimensions

Diamètre / Size		Ø B	C	D	H *	Ø G *
DN	NPS					
40	1 1/2	127	14,3	165,1	330	180
50	2	152	16	203,2	350	220
80	3	191	19	241,3	420	250
100	4	229	23,8	292,1	490	275
150	6	279	25,4	406,4	600	325
200	8	343	28,6	495,3	685	400
250	10	406	30,2	622,3	740	450
300	12	483	31,8	698,5	830	500

Dimensions en millimètres / Dimensions shown are in millimeters

★ Dimensions non normalisées pouvant varier / Dimensions not standard may vary

PN 50 / CLASS 300

Encombremens

Dimensions

Diamètre / Size		Ø B	C	D	H *	Ø G *
DN	NPS					
50	2	165	22,2	266,7	390	220
80	3	210	28,6	317,5	470	275
100	4	254	31,8	355,6	505	325
150	6	318	36,5	444,5	655	400
200	8	381	41,3	558,8	815	450
250	10	445	47,6	622,3	880	500
300	12	520	50,8	711,2	930	600

Dimensions en millimètres / Dimensions shown are in millimeters

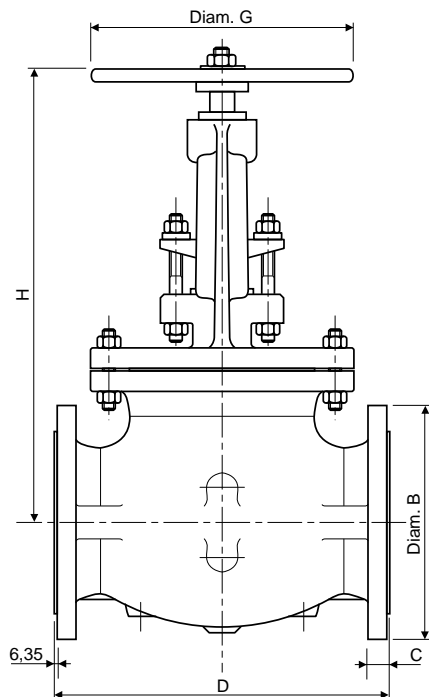
★ Dimensions non normalisées pouvant varier / Dimensions not standard may vary

robinets à soupape

BS 1873 – 1975

distance entre brides
ASME B 16-10 – 1992

raccordement
ASME B 16-5 – 1996



globe valves

BS 1873 – 1975

face-to-face dimension
ASME B 16-10 – 1992

flanged ends
ASME B 16-5 – 1996

PN 150 / CLASS 900

Encombresments

Dimensions

Diamètre / Size		Ø B	C	D	H *	Ø G *
DN	NPS					
50	2	216	44,5	368,3	550	292
80	3	241	44,5	381,0	605	335
100	4	292	50,8	457,2	700	550
150	6	381	62,0	609,6	910	600
200	8	470	70,0	736,6	1310	
250	10	545	76,2	838,2		

PN 100 / CLASS 600

Encombresments

Dimensions

Diamètre / Size		Ø B	C	D	H *	Ø G *
DN	NPS					
50	2	165	32,0	292,1	435	250
80	3	210	38,4	355,6	535	325
100	4	273	44,5	431,8	625	400
150	6	356	54,0	558,8	785	450
200	8	419	62,0	660,4	895	600
250	10	508	70,0	787,4	990	700

Dimensions en millimètres / Dimensions shown are in millimeters

★ Dimensions non normalisées pouvant varier / Dimensions not standard may vary

PN 250 / CLASS 1500

Encombresments

Dimensions

Diamètre / Size		Ø B	C	D	H *	Ø G *
DN	NPS					
50	2	216	44,5	368,3	550	292
80	3	267	54,0	469,9	690	450
100	4	311	60,2	546,1	655	650
150	6	394	89,0	704,8	870	700
200	8	483	98,3	831,8	1360	
250	10	585	114,3	990,6		

Dimensions en millimètres / Dimensions shown are in millimeters

★ Dimensions non normalisées pouvant varier / Dimensions not standard may vary

distances entre brides des robinets à soupape à brides à joint annulaire

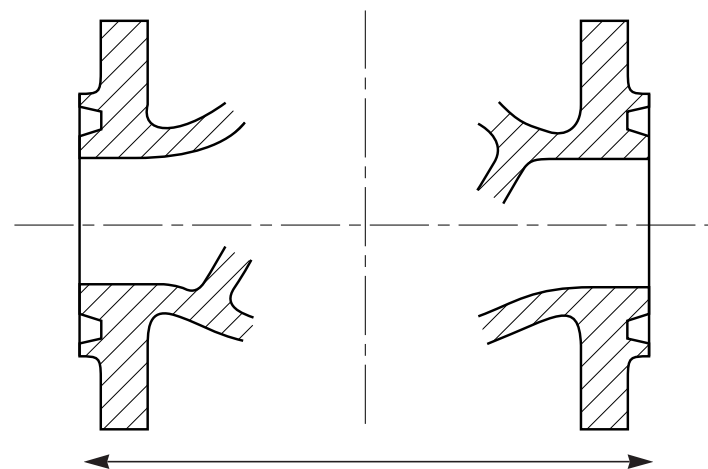
distance entre brides
ASME B 16-10 – 1992

raccordement
ASME B 16-5 – 1996

face-to-face dimensions of globe valves with ring joint flanges

face-to-face dimension
ASME B 16-10 – 1992

flanged ends
ASME B 16-5 – 1996



Dimensions en millimètres

Dimensions shown are in millimeters

PN	Class	DN NPS	50	80	100	150	200	250	300
			2	3	4	6	8	10	12
50	300		282,4	333,2	371,3	460,2	574,5	638,0	726,9
100	600		295,1	358,6	434,8	561,8	663,4	790,4	841,2
150	900		371,3	384,0	460,2	612,6	739,6	841,2	968,2
250	1500		371,3	472,9	549,1	711,2	841,5	1000,3	1146,0

distances entre extrémités des robinets à soupape à embouts à souder

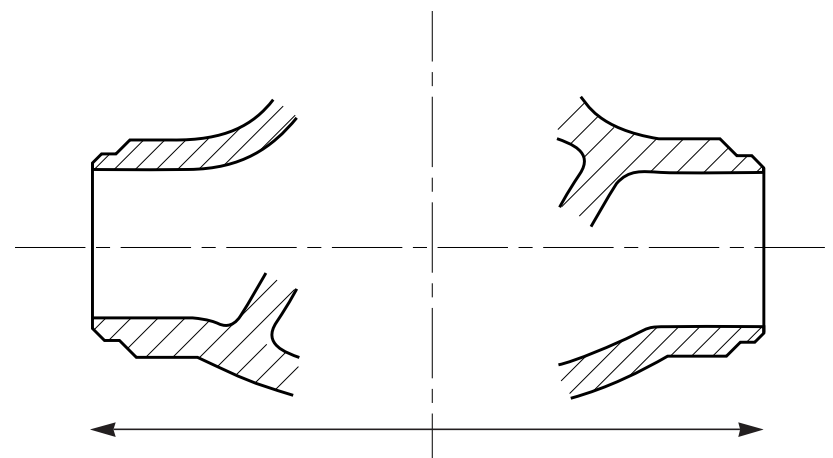
distance entre brides
ASME B 16-10 – 1992

raccordement
ASME B 16-5 – 1996

end to end dimensions of globe valves with butt-welding ends

face-to-face dimension
ASME B 16-10 – 1992

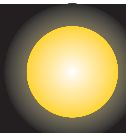
flanged ends
ASME B 16-5 – 1996



Dimensions en millimètres

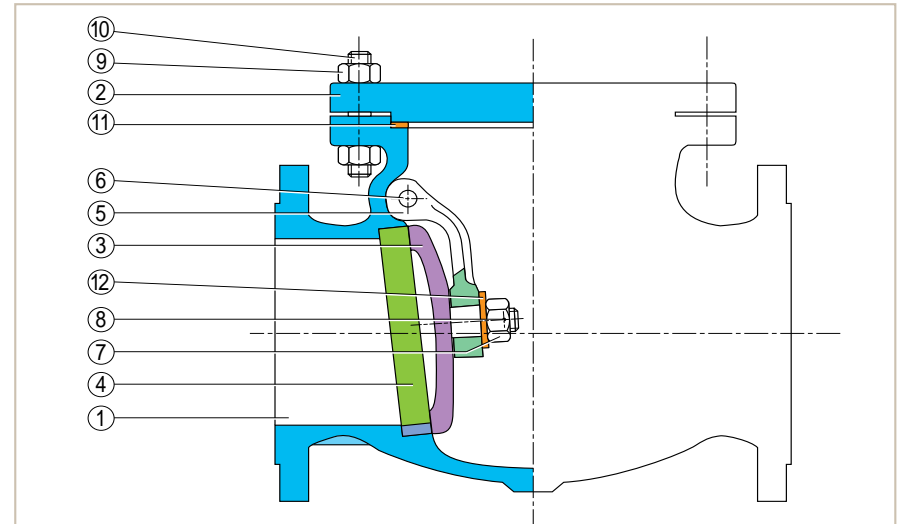
Dimensions shown are in millimeters

PN	Class	DN NPS	50	80	100	150	200	250	300
			2	3	4	6	8	10	12
50	300		266,7	317,5	355,6	444,5	558,8	622,3	711,2
100	600		292,1	355,6	431,8	558,8	660,4	787,4	838,2
150	900		368,3	381,0	457,2	609,6	736,6	838,2	965,2
250	1500		368,3	469,9	546,1	704,8	831,8	990,6	1130,3



clapets de retenue à battant nomenclature

check valves list of materials



Désignation Designation	Acier Steel	Carbone (*) Carbon	Carbone (*) Carbon
1 Corps / Body		A216WCB	
2 Couvercle / Cover plate		A216WCB	
3 Clapet / Disc		13 % Cr ou/or A216WCB + 13 % Cr	A182F304
4 Siège / Body seat ring		13 % Cr	A182F304
5 Levier / Hinge		A105 ou/or A216WCB	A216WCB
6 Axe / Hinge pin		13 % Cr	A182F304
7 Ecrou / Nut		A194-2H	A182F304
8 Goupille / Cotter pin		A182F304	
9 Ecrous / nuts		A194-2H	
10 Tiges filetées / Stud bolts		A193B7	
11 Joint de couvercle Cover gasket	Spiralé / Spirally	Inox – Graphite / Stainless – Graphite	
	Plat / Flat	Graphite âme inox / Graphite	
	R.J.	Acier doux / Soft iron	
12 Rondelle/ Washer		A105	A182F304
13 Bouchon / Cap bold		A105	
14 Joint de bouchon / Cap gasket		Acier doux / Soft iron	

★ Sur demande : équipement A182F316 stellité / Upon request : trim A182F316 stellited.

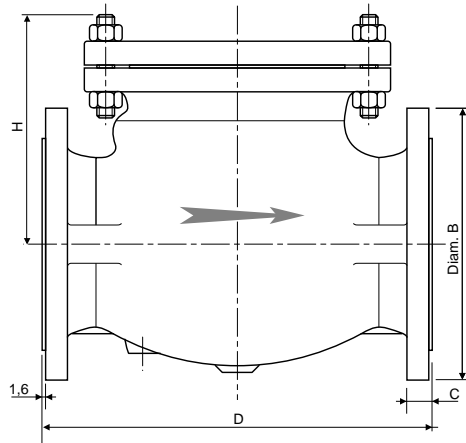
Carbone (*) Carbon	3,5 Ni	1,25 Cr – 0,5 Mo	5 Cr – 0,5 Mo (*)	18 Cr – 9 Ni 2 Mo (*)	
A352LCB	A352LC3	A217WC6	A217C5	A351CF8M	1
A352LCB	A352LC3	A217WC6	A217C5	A351CF8M	2
13 % Cr ou/or A350LCB + 13 % Cr	A182F304 Stellite	13 % Cr Stellite	13 % Cr ou/or A217C5 + 13 % Cr	A182F316	3
13 % Cr	A182F304 - Stellite	13 % Cr		A182F316	4
A105 ou/or A352LCB	A352LC3	A217WC6	13 % Cr ou/or A217C5	A182F316 ou/or A351CF8M	5
13 % Cr	A182F304	13 % Cr		A182F316	6
A194-2H	A194Gr8				7
	A182F304			A182F316	8
A194-2H	A194-4	A194-2H		A194Gr8	9
A193B7	A320L7	A193B7		A193B8	10
Inox – Graphite / Stainless – Graphite					
and stainless steel	-	-	-	-	11
Acier doux / Soft iron	F316				
	A182F304				12
A105	A182F304				13
Acier doux / Soft iron	F316				14

clapets de retenue à battant

BS 1868 – 1975

distance entre brides
ASME B 16-10 – 1992 et API 6D – 1994

raccordement
ASME B 16-5 – 1996



PN 20 / CLASS 150

Encombrements

Diamètre / Size		Ø B	C	D	H *
DN	NPS				
50	2	152	16	203,2	135
80	3	191	19	241,3	200
100	4	229	23,8	292,1	222
150	6	279	25,4	355,6	266
200	8	343	28,6	495,3	305
250	10	406	30,2	622,3	385
300	12	483	31,8	698,5	400
350	14	535	34,9	787,4	420
400	16	595	36,5	863,6	480
450	18	635	39,7	977,9	600
500	20	700	43,0	977,9	660
600	24	815	47,6	1295,4	740

Dimensions

Dimensions en millimètres / Dimensions shown are in millimeters

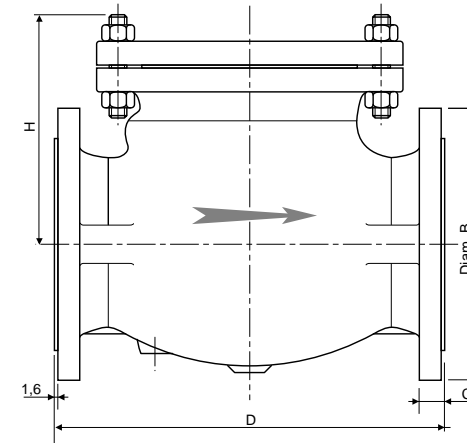
★ Dimensions non normalisées pouvant varier / Dimensions not standard may vary

swing check valves

BS 1868 – 1975

face-to-face dimension
ASME B 16-10 – 1992 and API 6D – 1994

flanged ends
ASME B 16-5 – 1996



PN 50 / CLASS 300

Encombrements

Diamètre / Size		Ø B	C	D	H *
DN	NPS				
50	2	165	22,2	266,7	165
80	3	210	28,6	317,5	205
100	4	254	31,8	355,6	220
150	6	318	36,5	444,5	265
200	8	381	41,3	533,4	290
250	10	445	47,6	622,3	380
300	12	520	50,8	711,2	445
350	14	585	54,0	787(1) ou/or 838,2	520
400	16	650	57,2	914(1) ou/or 863,6	600
450	18	710	60,3	914(1) ou/or 977,2	670
500	20	775	63,5	991(1) ou/or 1016	750
600	24	915	68,9	1143(1) ou/or 1346,2	850

Dimensions

Dimensions en millimètres / Dimensions shown are in millimeters

★ Dimensions non normalisées pouvant varier / Dimensions not standard may vary

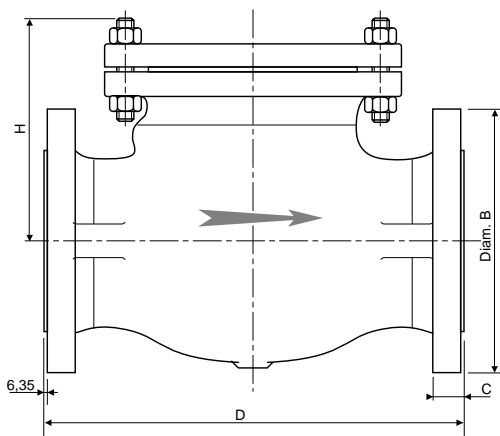
(1) Dimensions de normes anciennes / Old standard dimensions

clapets de retenue à battant

BS 1868 – 1975

distance entre brides
ASME B 16-10 – 1992 et API 6D – 1994

raccordement
ASME B 16-5 – 1996



PN 100 / CLASS 600

Encombres		Dimensions			
Diamètre / Size		Ø B	C	D	H *
DN	NPS				
50	2	165	32,0	292,1	180
80	3	210	38,2	355,6	215
100	4	273	44,5	431,8	265
150	6	356	54,0	558,8	355
200	8	419	62,0	660,4	410
250	10	510	70,0	787,4	460
300	12	560	73,0	838,2	540
350	14	605	76,5	889,0	630
400	16	685	82,5	990,6	700
450	18	745	89,5	1092,2	770
500	20	815	95,5	1193,8	820
600	24	940	108,0	1397,0	930

Dimensions en millimètres / Dimensions shown are in millimeters

* Dimensions non normalisées pouvant varier / Dimensions not standard may vary

swing check valves

BS 1868 – 1975

face-to-face dimension
ASME B 16-10 – 1992 and API 6D – 1994

flanged ends
ASME B 16-5 – 1996

PN 150 / CLASS 900

Encombres		Dimensions			
Diamètre / Size		Ø B	C	D	H *
DN	NPS				
50	2	216	44,5	368,3	235
80	3	241	44,5	381,0	260
100	4	292	50,8	457,2	305
150	6	381	62,0	609,6	365
200	8	470	70,0	736,6	415
250	10	545	76,2	838,2	485
300	12	610	85,7	965,2	650
350	14	640	92,2	1028,7	
400	16	705	95,2	1130,3	
450	18	785	107,9	1219,2	
500	20	855	114,25	1320,8	
600	24	1040	146,0	1549,4	

PN 250 / CLASS 1500

Encombres		Dimensions			
Diamètre / Size		Ø B	C	D	H *
DN	NPS				
50	2	216	44,5	368,3	235
80	3	267	54,1	469,9	275
100	4	311	60,2	546,1	365
150	6	394	89,0	704,9	485
200	8	483	98,3	831,9	540
250	10	585	114,3	990,6	610
300	12	675	130,3	1130,3	765
350	14	750	139,7	1257,3	
400	16	825	152,5	1384,3	
450	18	915	168,5	1536,7	
500	20	985	184,1	1663,7	
600	24	1170	209,5	1943,1	

Dimensions en millimètres / Dimensions shown are in millimeters

* Dimensions non normalisées pouvant varier / Dimensions not standard may vary

distances entre brides
des clapets
de non retour à brides
à joint annulaire

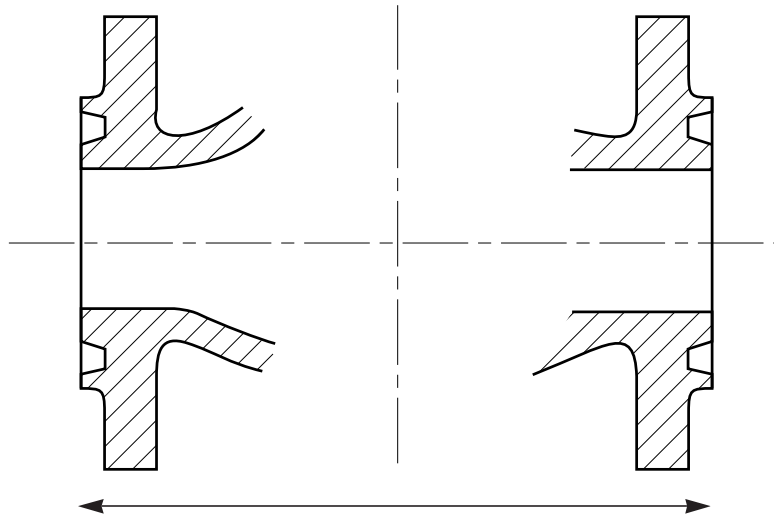
distance entre brides
ASME B 16-10 – 1992
et API 6D – 1994

raccordement
ASME B 16-5 – 1996

face-to-face dimensions
of check valves
with ring joint flanges

face-to-face dimension
ASME B 16-10 – 1992
and API 6D – 1994

flanged ends
ASME B 16-5 – 1996



Dimensions en millimètres

Dimensions shown are in millimeters

PN	Class	DN NPS	50	80	100	150	200	250	300	350	400	450	500	600
			2	3	4	6	8	10	12	14	16	18	20	24
50	300		282,4	333,2	371,3	460,2	549,1	638,0	726,9	853,9	879,3	993,6	1035,1	1368,6
100	600		295,1	358,6	434,8	561,8	663,4	790,4	841,2	892,0	993,6	1095,2	1200,2	1406,7
150	900		371,3	384,0	460,2	612,6	739,6	841,2	968,2	1038,4	1140,0	1231,9	1333,5	1568,5
250	1500		371,3	472,9	549,1	711,2	841,5	1000,3	1146,0	1276,4	1406,7	1559,1	1686,1	1971,5

distances entre extrémités
des clapets
de non retour
à embouts à souder

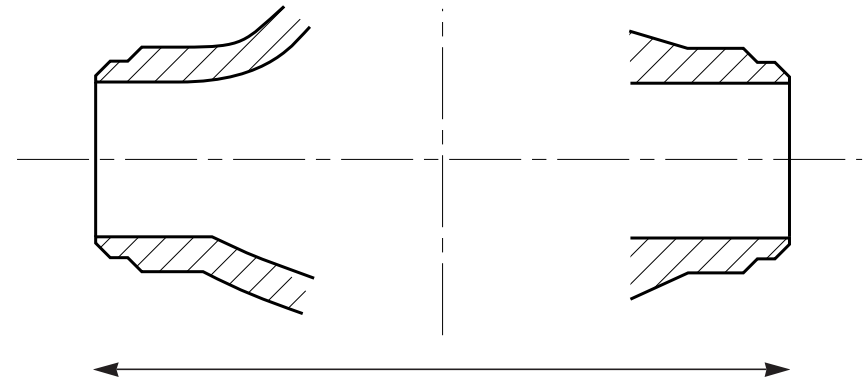
distance entre brides
ASME B 16-10 – 1992
et API 6D – 1994

raccordement
ASME B 16-5 – 1996

end to end dimensions
of check valves
with butt-welding ends

face-to-face dimension
ASME B 16-10 – 1992
and API 6D – 1994

flanged ends
ASME B 16-5 – 1996

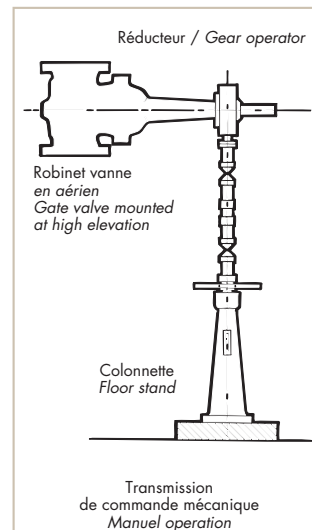
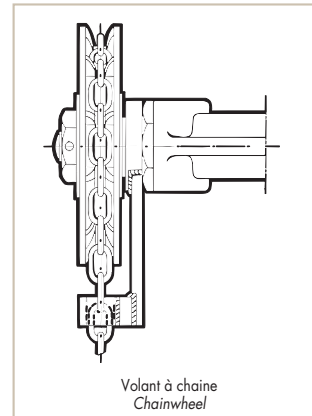
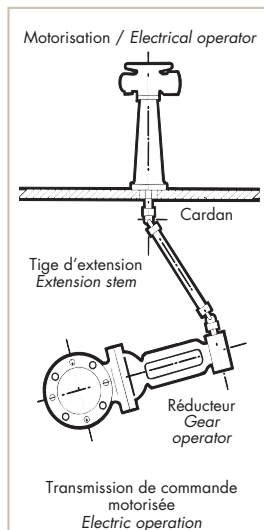
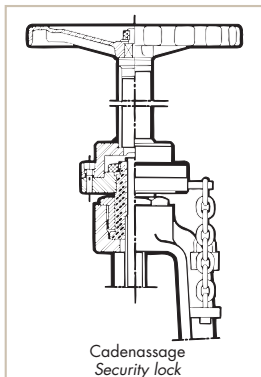
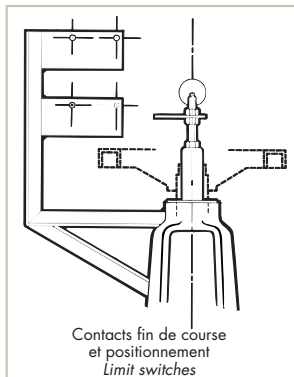
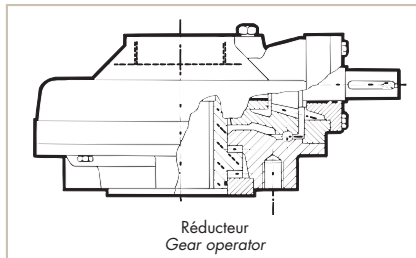
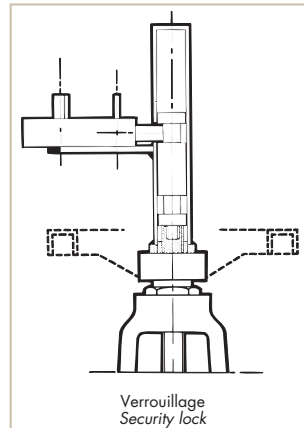
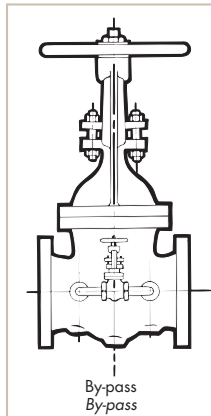
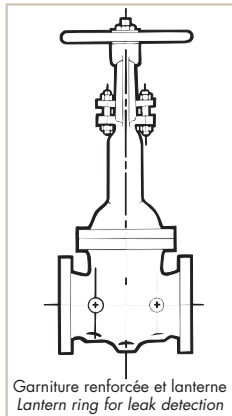


Dimensions en millimètres

Dimensions shown are in millimeters

PN	Class	DN NPS	50	80	100	150	200	250	300	350	400	450	500	600
			2	3	4	6	8	10	12	14	16	18	20	24
50	300		266,7	317,5	355,6	444,5	533,4	622,3	711,2	838,2	863,6	977,9	1016,0	1346,2
100	600		292,1	355,6	431,8	558,8	660,4	787,4	838,2	889,0	990,6	1092,2	1193,8	1397,0
150	900		368,3	381,0	457,2	609,6	736,6	838,2	965,2	1028,7	1130,3	1219,2	1320,8	1549,4
250	1500		368,3	469,9	546,1	704,9	831,9	990,6	1130,3	1257,3	1384,3	1536,7	1663,7	1943,1

accessoires



accessories

applications spécifiques
special applications